

# Esperand Stone made to order

株式会社エスペランド 特注石材





石材特注品

中国製

LT：約45～60日

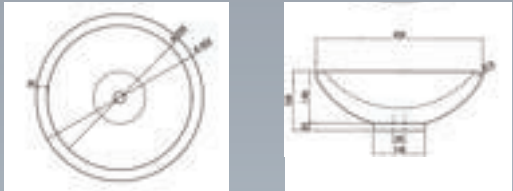
※中国の長期休暇により変動する場合があります

熟練した職人の手仕事による1点物のオーダーメイドを承ります。 唯一無二の商品は、時間も手間もかかりますが、それだけ重みのある、味わい深い一品です。  
石材加工のスペシャリストたちが、お客様のご要望を形にしてお届けいたします。

オーダーの流れ

①お客様より、 特注品の図面で提示

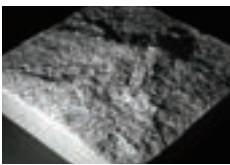
大まかな手書きのイメージ図で構いません



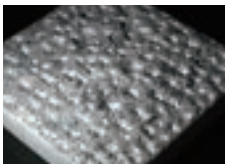
②製作の可否、 見積り・納期のご回答

サイズ・数量・石種(色)・仕上げを確認

一仕上げ例ー



割肌



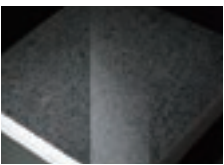
ノミ切り



ピシャン



バーナー



本磨き

…その他多数

※仕上げには、石種やご使用いただく場所等により、向き不向きがございます。  
ご不明点がございましたら、ぜひご相談ください。

③お客様より正式発注をいただき、製作開始

中国の協力工場による製作・出港

一加工例ー

〈切断〉

豊富な石材在庫の中から、必要に応じた  
サイズに切り出します。



〈造形・表面加工〉

熟練の職人たちが、石材を図面通りの造形に削りだします。  
そして表面加工も一つ一つ丁寧な手仕事で仕上げて行きます。



バーナー仕上げ



割肌仕上げ



ノミ切り仕上げ

④納品

検品後、納品となります

〈水鉢〉

石種：黒御影  
サイズ：φ450/φ140×H160  
仕上げ：見え掛け…水磨き  
底…機械切り  
φ30水穴加工  
撥水处理加工



〈台座〉

石種：黒御影  
サイズ：180/280×H350  
仕上げ：天端…ピシャン  
4側面…凹凸ライン  
底…機械切り  
φ30水穴加工



製作事例



笠石(グレー御影)



笠石(平板 - 白御影)



笠石(平板 - 白御影)



笠石(グレー御影)

注意事項

- ・石材は一つとして同じものではなく、また写真と実物との質感・色合いに差が生じる場合があります。
- ・同じ石種でも、採掘する山や地層によって含まれる成分や生成方法が異なる為、色ムラ・模様バラつきが生じる場合があります。
- ・石材は自然素材の為、経年により色や風合いの変化が生じます。
- ・仕上げによって色合いが変化する場合があります。
- ・使用する場所等により、石種や仕上げが不向きな場合は、ご希望に添えない場合もあります。
- ・職人の技量や経験、工場設備等によって、微妙に風合いが異なる場合があります。