

TECHLAM

the sintered stone Revolution

TECHLAM

The sintered stone Revolution

コレクション インデックス

テクラム

■ 04 - 07

コレクション

■ 09 - 66

プロジェクト

■ 67 - 75

通気工法ファサード

■ 76 - 80

技術資料

■ 81 - 99

ブックデザイン

■ 82 - 84

コレクションと柄

■ 85

厚さと仕上げ

■ 86 - 89

認証とサステナビリティ

■ 90 - 91

テクラムの特徴

■ 92 - 93

出荷と梱包

■ 94 - 96

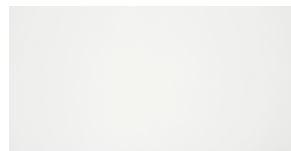
厚さ、用途、仕上げ

■ 97

お手入れについて

■ 98 - 99

コレクション



ピュア・アイス

11



ピアンコラーサ

13



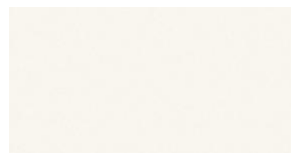
タージマハル

20



ブレッチャブラウン

27



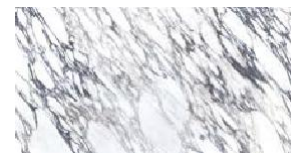
ピュア・ニュー

11



モンブラン

14



カレドニア

21



スレート・アイボリー

28



ピュア・ボーン

11



カラ Катタ ホワイト

15



エッセンシャル・ゴールド

22



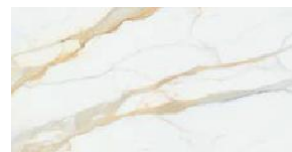
トラバーチンパール

29



ピュア・アントラシタ

11



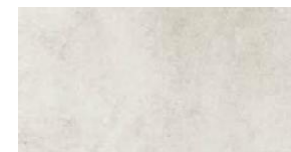
マーベル・ゴールド

16



ベラージオ

23



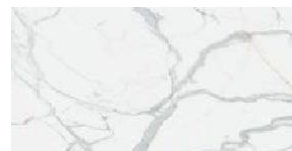
ハイドラ・アルゲン

31



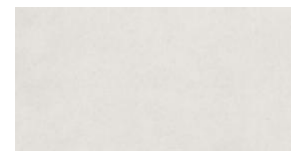
ピュア・コール

11



カロスビアンコ

17



ライムストーン

24



ハイドラ・ベージュ

31



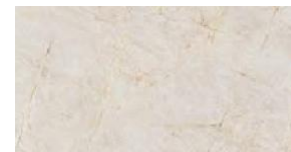
ピュア・ブラック

11



マッキア・ゴールド

18



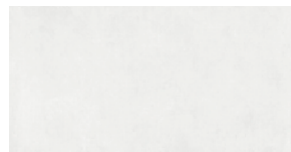
コロッサルクリーム

25



ブリーズ・スノー

33



テサ

12



トロピカルグリーン

19



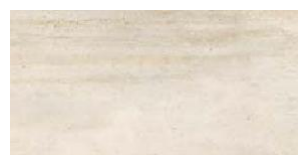
パタゴニア

26

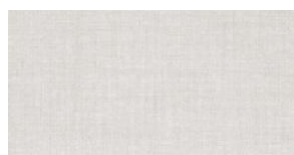


ブリーズ・ダーク

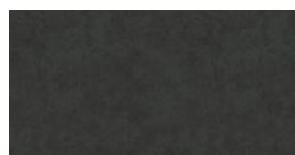
33



ストラトス 34



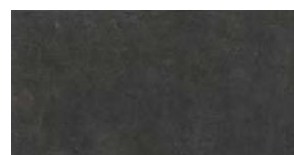
ザヒール・パール 38



ボルカーノ・コール 43



スーパーグレイ 50



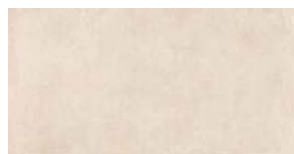
ピエールブルー 56



スターライト 63



コラリナ 35



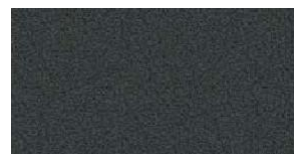
サール 39



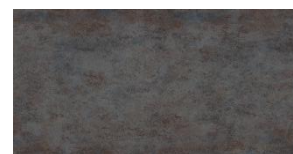
フェロックス 44



セツポ 51



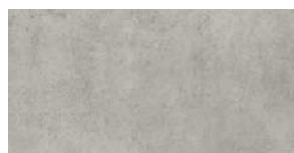
ブルームコア 57



メタロ・ダーク ★☆ 64



スチール・ホワイト 37



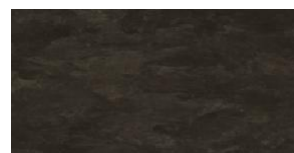
アーバン 40



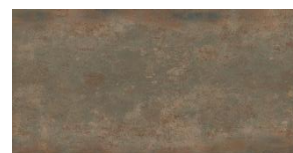
ヌーヴォラ 45



タンボラ 52



テクトニカ 58



メタロ・コーテン ★☆ 65



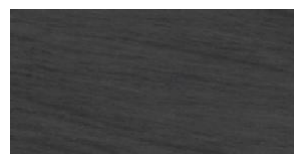
スチール・コーテン 37



サンドラ 41



フィオール・ボスコ 46



バサルト・ブラック 53



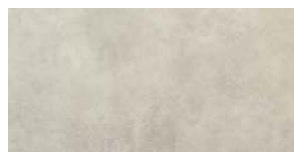
コスモポリタン・ブラック 59



クォーツ・ストーン ★☆ 66



スチール・ダーク 37



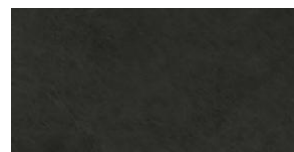
ボルカーノ・コンクリート 43



フォレスト 47



ラスト・コーテン 55



オピウム・ブラック 60

※ ★3mmは国内在庫あり
☆ 日本専用色



スチール・クローム 37



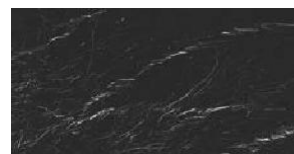
ボルカーノ・セニーサ ★ 43



アマゾニア 48



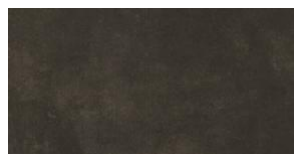
ラスト・クーパー 55



コンチェルト 61



スチール・マリン 37



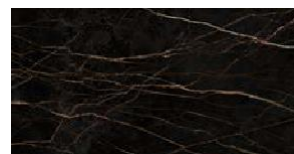
ボルカーノ・ロカ ★ 43



レギオ 49



ラスト・アイアン 55



サン・ローラン 62

Techlam（テクラム）とは

Techlam（テクラム）はスペイン・Levantina（レバンティーナ）社が世界に先駆けて2007年から生産する大判セラミックタイルのブランドです。

レバンティーナ社は1959年以来、石材業界において世界的なリーダーブランドであり、採掘から最終的な流通までのサプライチェーンを通じて世界のみなさまにさまざまな製品をお届けしています。

テクラムは、高級な焼結石であるため、素材の自然の美しさで無限の可能性を引き出し、設計者やデザイナーの創造を掻き立てる感性とインスピレーションを与える新たな素材です。

テクラムのビジョンと価値

目的

無限の可能性を持つレバンティーナ社の大判セラミックタイル・テクラムにより比類のない自然美を持つ特徴的で感性に富んだ空間を創造し、持続可能な未来を築くことで人々の生活を向上させること。

ミッション

高級で多用途かつ持続可能なテクラムの素材を通じて、屋内外の独創的で魅力的な空間を創造するための、美しさとインスピレーションに満ちた無限の可能性の空間を提供すること。

ビジョン

天然石の職人技としてのノウハウを活かし、最新トレンドと最も美しく独創的で革新的なデザインを創造する指標として、先進的で革新的な大判セラミックスのブランドリーダーになること。

テクラムの価値

持続可能性、石材の革新、品質向上と情熱。



テクラムの特徴的な価値提案とその ポジション

ポジション：

持続可能性、無限の多様性、ノウハウ、イノベーション、最先端技術、そして最先端テクノロジーが保証する品質。

特徴的な価値提案：

テクラムは、1959年以来、ベテランから若い世代へと受け継がれてきた従業員のノウハウにより、最も独創的で美しいデザインを生み出すことに成功しています。本物の天然石の職人たちが、自然の唯一無二の美しさをこの革新的で持続可能な大判セラミックスタイルの表面にあらわされており、最新技術を保証する最高の品質を実現しています。

大判セラミックタイル・ テクラム：特性と用途

テクラムをつくるレバンティーナ社はスペインで2007年からパイオニアとして活躍している、大判セラミックタイルを製造する最大の専門会社です。

- ・市場で見られるすべての規格を製造しており、厚さは3mmから20mmまで（3mm、5mm、6mm、12mm、20mm）あります。
- ・家具、船舶、建築デザイン、内部および外部の床張り、さらにキッチンや浴室のカウンタートップの業界向けの大判セラミックタイルを製造しています。
- ・使用される技術の進化により、無限の多様なデザインを生み出すことを可能にする、多彩な色彩と柄のセラミックタイルを製造することができます。
- ・さらに、大判セラミックタイルの素材は、さまざまな表情の石のデザインが可能です。

大判セラミックタイル・テクラムの特徴

*マット仕上げ用



防水性



衛生的な表面



掃除が簡単



UVA耐性あり



耐火性および耐熱性



食品との接触に適している



環境に優しい



リサイクル可能



*防汚性



軽量



耐摩耗性



*耐擦傷性



耐色褪性



*耐薬品性



耐抗菌

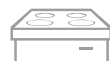
大判セラミックタイル・テクラムの用途

屋外および屋内：

- ・テクラムは、床材、壁材、カウンタートップ、ファサード、覆い材、家具など、屋内外のさまざまな用途に適しています。独特の空間や雰囲気を作り出すことができます。テクラムの表情は無限のデザインの可能性を提供します。
- ・大判セラミックタイル・テクラムの強みとして、屋外での使用、特に屋外のキッチンに最適で、耐候性に優れています。
- ・大判セラミックタイル・テクラムは、その特性である耐抗菌、衛生的、高い防汚性・耐擦傷性、耐熱性、清掃の容易さ、耐久性などにより、機能性と美しさが求められるキッチンやバスルームという厳しい環境にも適しています。



室内の壁



キッチン天板



屋外の床



家具



室内の床



建築物の外装仕上材



仕上げ、規格および厚さ



マット（つや消し）仕上

3 - 5 - 6 - 12 - 20 mm

テクラムのマット仕上は、高い技術と美的感性を備えた自然な外観を表面に与え、日常の摩耗、汚れ、および気象条件に耐えるよう設計されています。室内および屋外のデザインで並外れた美しさと実用性の組み合わせを求める方に理想的で、商業用途に最適です。



ポリッシュ（磨き）仕上

6 - 12 - 20 mm

テクラムの研磨技術は、各ピースの表面を磨き上げ、輝きと華麗さ、そして深みを与えます。ポリッシュ仕上は、洗練された素材の美しさと優雅さを伝え、完璧な美学を創り出しながらも非常に高い技術的性能を維持します。ラグジュアリーなプロジェクトでは優雅で高級感のある仕上げとして人気です。



3D彫刻

6 - 12 - 20 mm

光が表面に当たると見える微妙な凹凸をもたらす仕上げです。テクラムの技術は自然さを提供し、非常にリアルな視覚効果を生み出します。この仕上げは私たちの製品に深みと個性を加え、立体感を生み出します。



ブッシュハンマー（打ち出し）仕上

3~5mm

ブッシュハンマー仕上げによって作られたテクスチャーは均一で、ざらざらしていて、手触りが良く、視覚的に魅力的で独特な仕上がりを生み出し、とても人気のある仕上がりとなっています。



石板

3 - 5 mm

凹凸のある表面が、テクラム製品に心地よく自然な仕上がりを与えます。石板はすべての空間に適した、時代を超えた温かみのある機能的な仕上げです。

フルボディ (切断面の表現性)

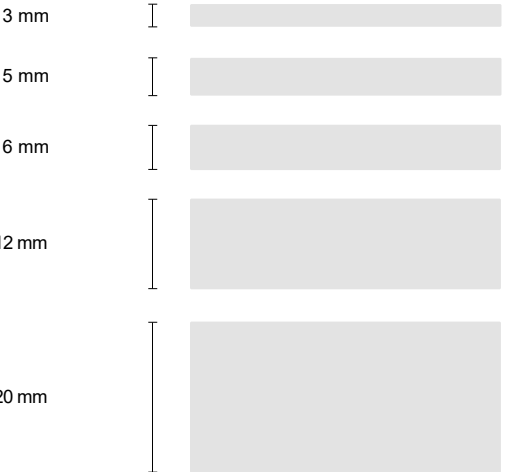
フルボディは、技術とデザインの融合によりテクラム素材の表面色と質感を、断面にも表現することで、一体感を生み出します。



規格サイズ
3200 x 1600 mm
厚さ
6 - 12 - 20 mm



規格サイズ
3000 x 1000 mm
厚さ
3 - 5 mm

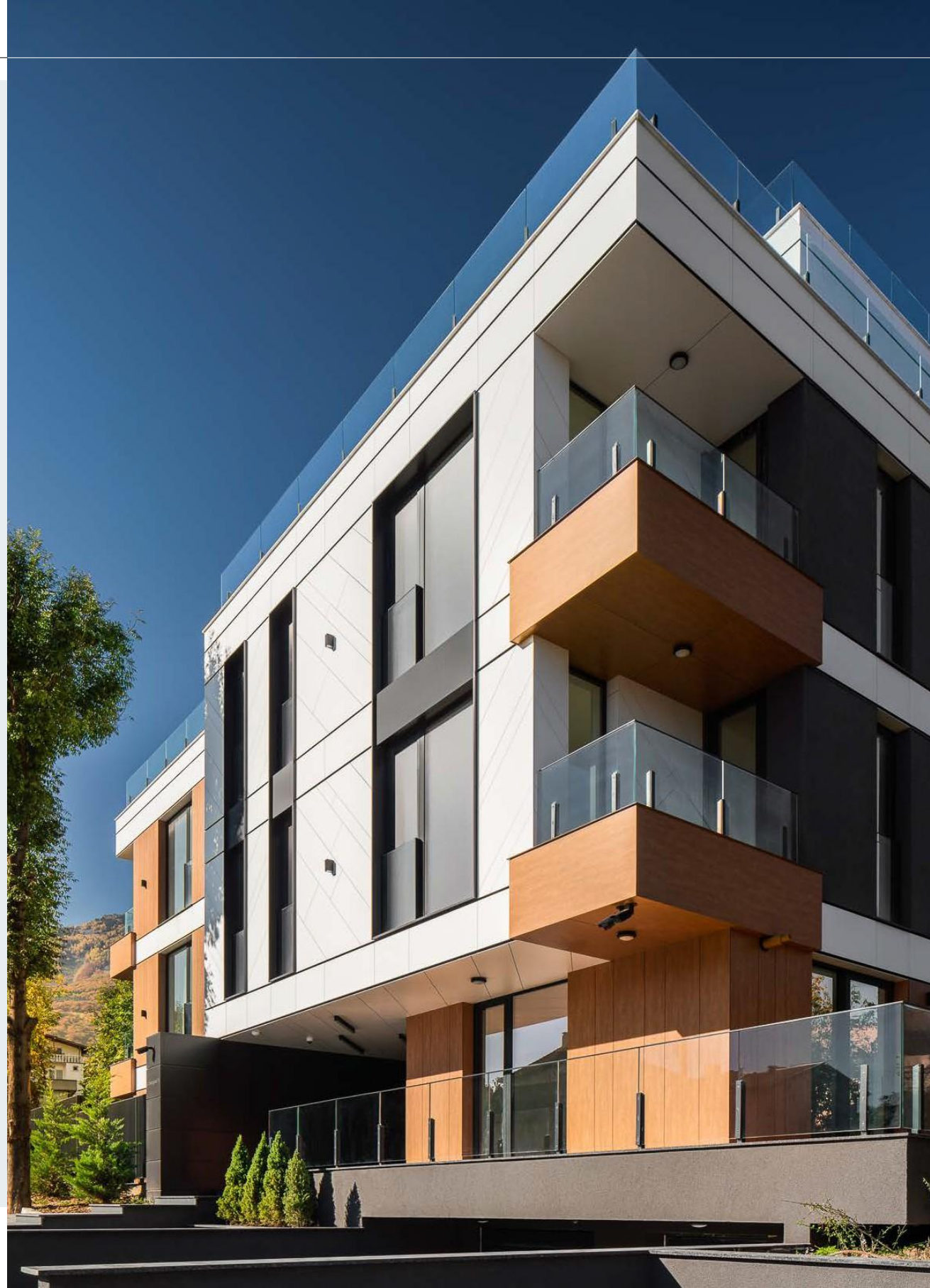
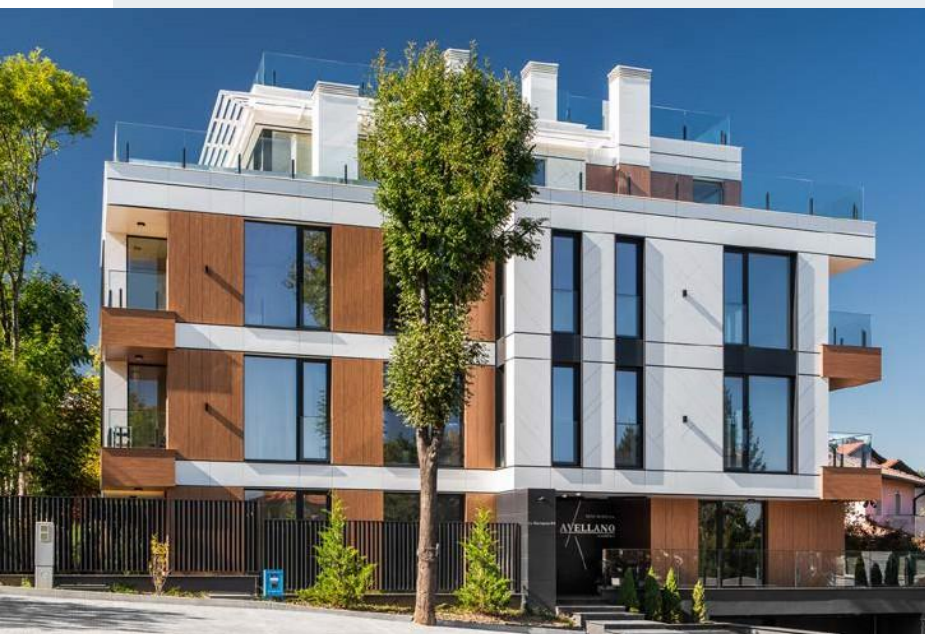


コレクション

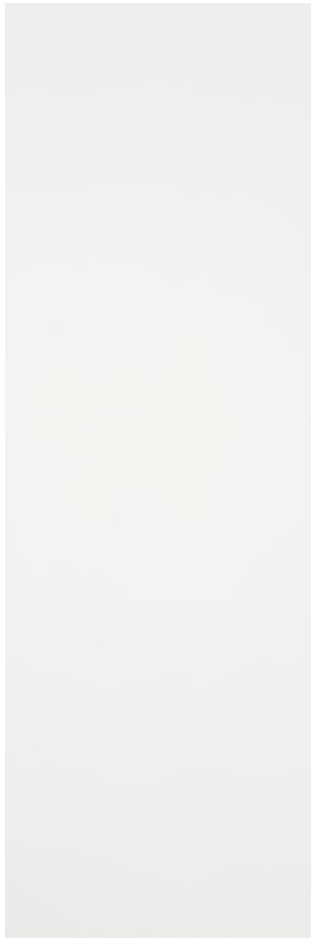
規格サイズ
3200 x 1600 mm
厚さ
6 - 12 - 20 mm

規格サイズ
3000 x 1000 mm
厚さ
3 - 5 mm

テクラム®
ピュア・アイス



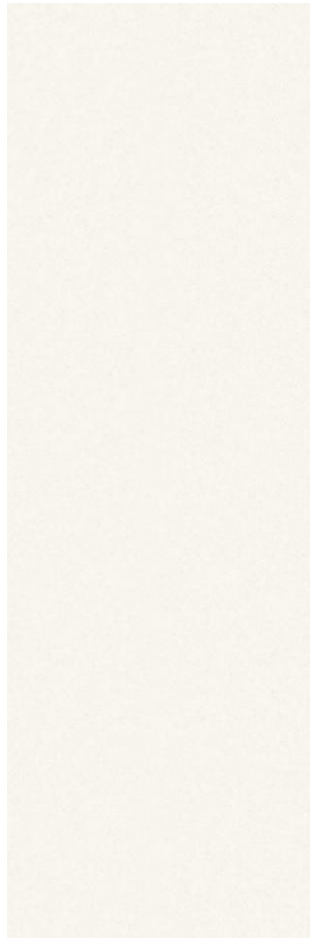
ピュア・アイス



マット
3 - 5 mm
6 - 12 - 20 mm

ポリッシュ仕上
6 - 12 - 20 mm

ピュア・ニュー



マット
3 - 5 mm

ピュア・ボーン



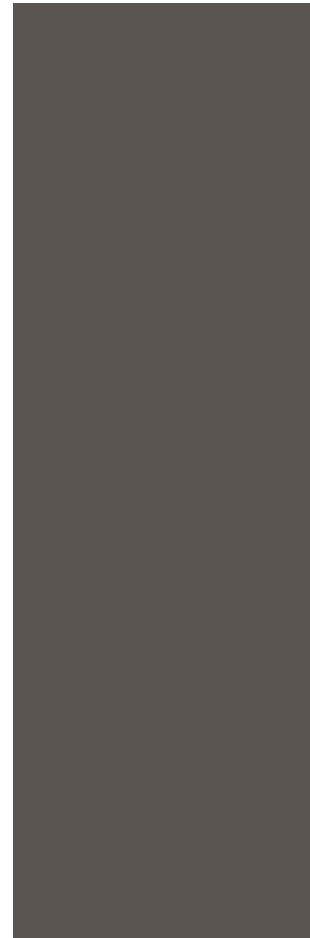
マット
3 - 5 mm

ピュア・アントラシタ



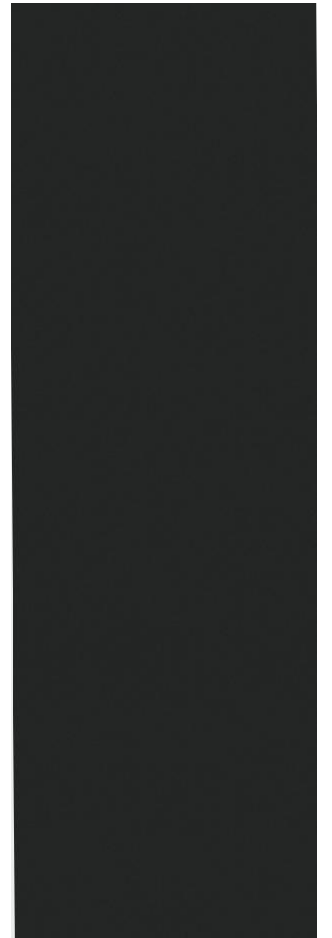
マット
3 - 5 mm

ピュア・コール



マット
3 - 5 mm

ピュア・ブラック



マット
3 - 5 mm
6 - 12 - 20 mm



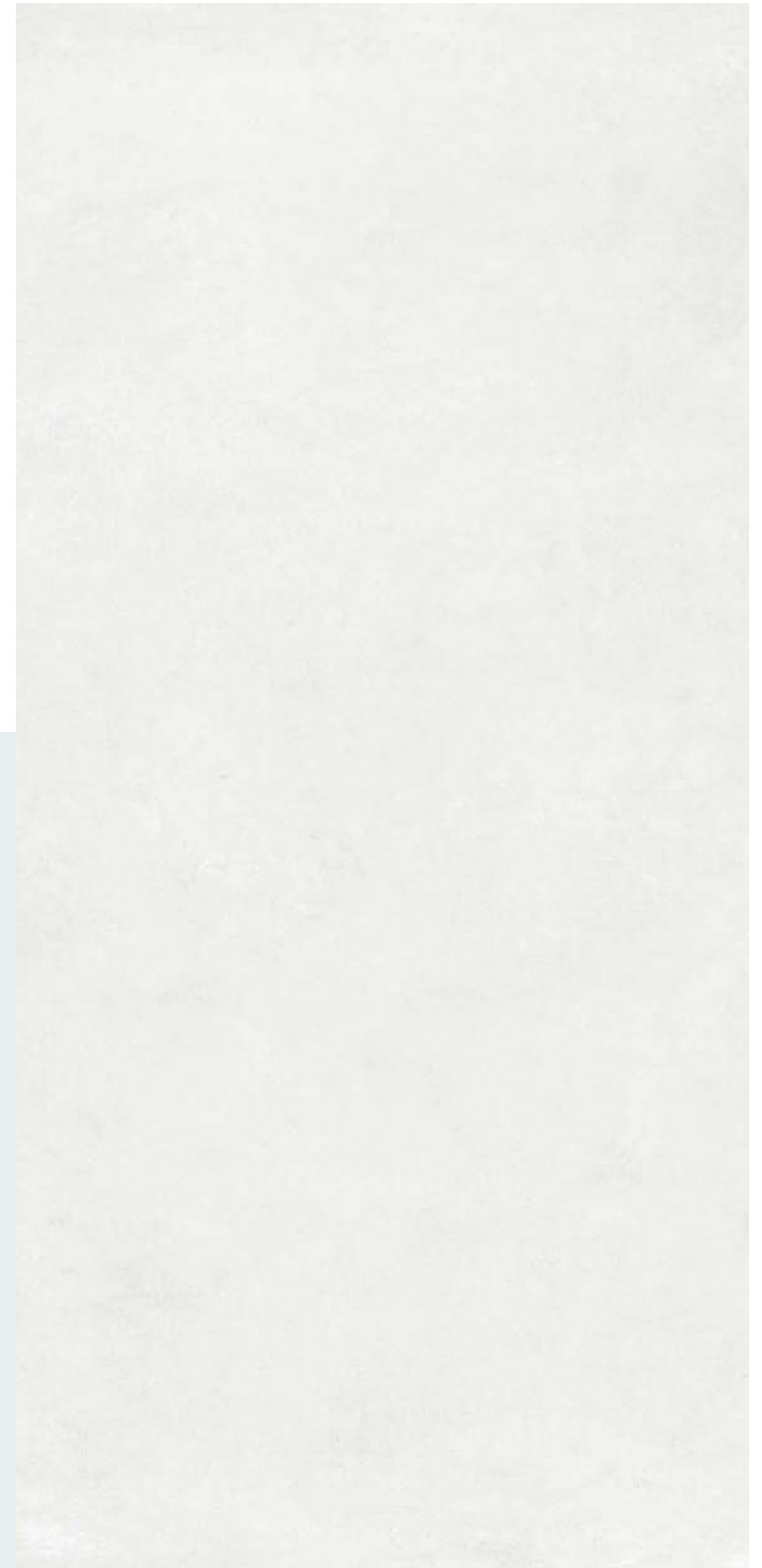
テサ

マット（つや消し）仕上
3 - 5 mm

マット（つや消し）仕上
フルボディ 6 - 12 - 20 mm

規格サイズ
3200 x 1600 mm
厚さ
6 - 12 - 20 mm

規格サイズ
3000 x 1000 mm
厚さ
3 - 5 mm





ビアンコ・ラサ

マット（つや消し）仕上
3 - 5 mm
6 - 12 - 20 mm

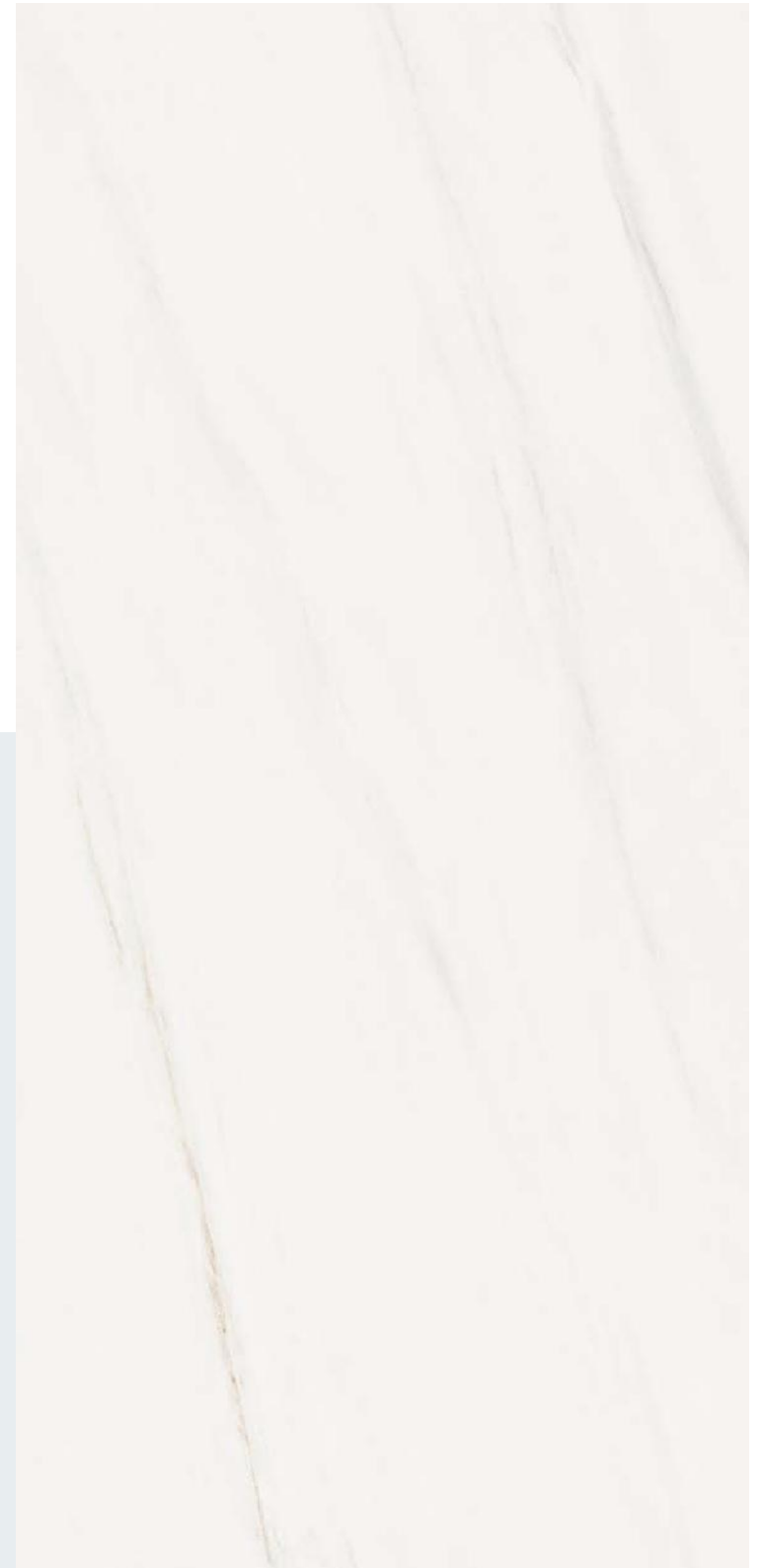
ポリッシュ（磨き）仕上
6 - 12 - 20 mm



デザイン・
ブックマッチ

規格サイズ
3200 x 1600 mm
厚さ
6 - 12 - 20 mm

規格サイズ
3000 x 1000 mm
厚さ
3 - 5 mm





モンブラン

マット（つや消し）仕上
6 - 12 - 20 mm

ポリッシュ（磨き）仕上
6 - 12 - 20 mm



デザイン・
ブックマッチ

規格サイズ
3200 x 1600 mm

厚さ
6 - 12 - 20 mm





カラカタホワイト

マット（つや消し）仕上

3 - 5 mm

6 - 12 - 20 mm

ポリッシュ（磨き）仕上

6 - 12 - 20 mm



デザイン・
ブックマッチ

規格サイズ
3200 x 1600 mm
厚さ
6 - 12 - 20 mm

規格サイズ
3000 x 1000 mm
厚さ
3 - 5 mm





マーベルゴールド

マット（つや消し）仕上
3 - 5 mm
6 - 12 - 20 mm

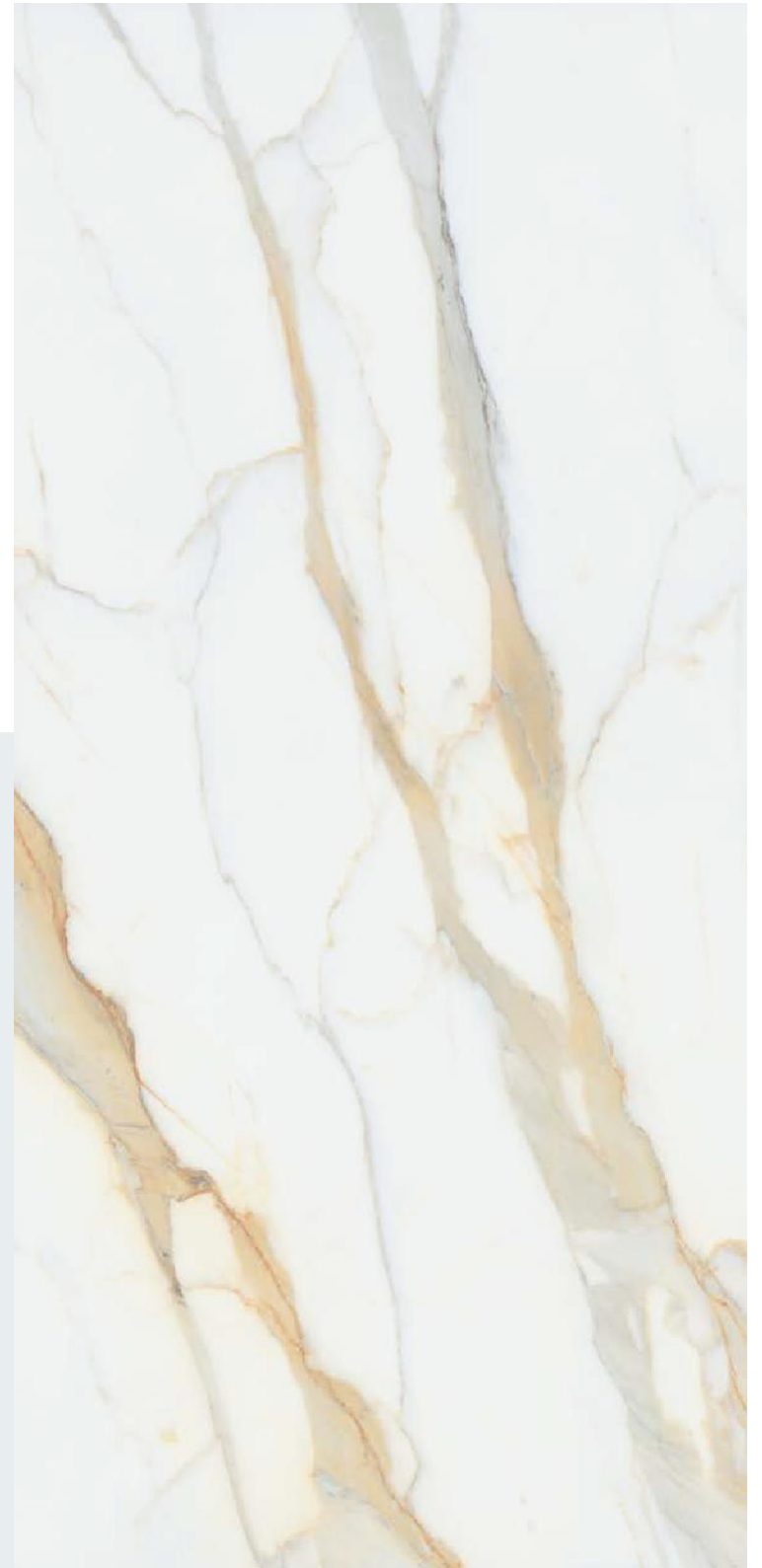
ポリッシュ（磨き）仕上
6 - 12 - 20 mm



デザイン・
ブックマッチ

規格サイズ
3200 x 1600 mm
厚さ
6 - 12 - 20 mm

規格サイズ
3000 x 1000 mm
厚さ
3 - 5 mm





カロス・ビアンコ

マット（つや消し）仕上
3 - 5 mm
6 - 12 - 20 mm

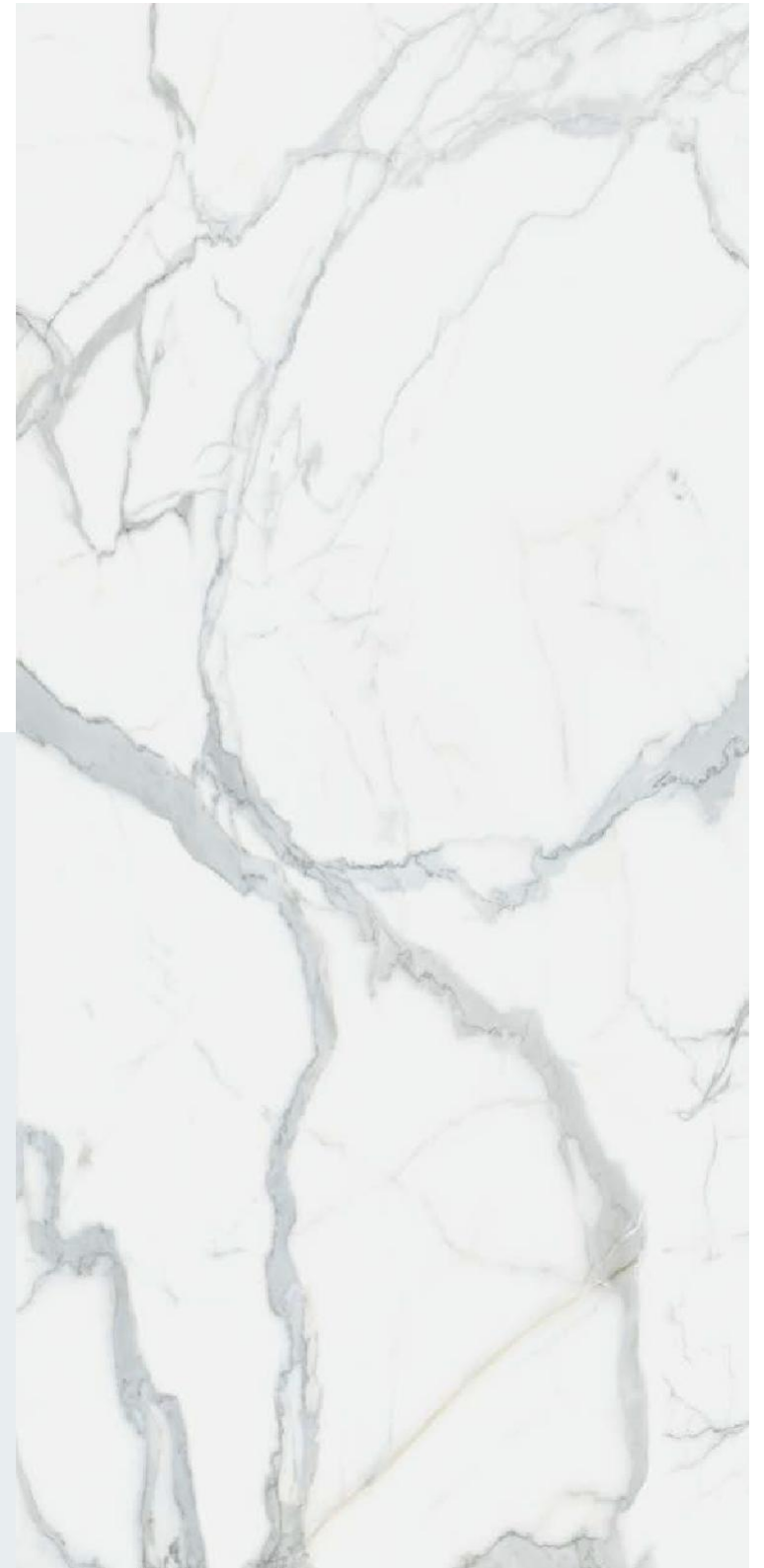
ポリッシュ（磨き）仕上
6 - 12 - 20 mm



デザイン・
ブックマッチ

規格サイズ
3200 x 1600 mm
厚さ
6 - 12 - 20 mm

規格サイズ
3000 x 1000 mm
厚さ
3 - 5 mm





マッキア ゴールド

マット（つや消し）仕上
3 - 5 mm
6 - 12 - 20 mm

ポリッシュ（磨き）仕上
6 - 12 - 20 mm



デザイン・
ブックマッチ

規格サイズ
3200 x 1600 mm
厚さ
6 - 12 - 20 mm

規格サイズ
3000 x 1000 mm
厚さ
3 - 5 mm





トロピカルグリーン

マット（つや消し）仕上
6 - 12 mm

ポリッシュ（磨き）仕上
6 - 12 mm



デザイン・
ブックマッチ

規格サイズ
3200 x 1600 mm
厚さ
6 - 12 mm





タージマハル

マット（つや消し）仕上
フルボディ 6・12・20 mm

ポリッシュ（磨き）仕上
フルボディ 6・12・20 mm

規格サイズ
3200 x 1600 mm
厚さ
6・12・20 mm





カレドニア

マット（つや消し）仕上
6 -12 mm

ポリッシュ（磨き）仕上
6 -12 mm



デザイン・
ブックマッチ

規格サイズ
3200 x 1600 mm
厚さ
6 -12 mm





22

エッセンシャルゴールド

マット（つや消し）仕上
6 - 12 - 20 mm

ポリッシュ（磨き）仕上
6 - 12 - 20 mm



デザイン・
ブックマッチ

規格サイズ
3200 x 1600 mm
厚さ
6 - 12 - 20 mm





ベラージオ

マット（つや消し）仕上
6 -12 - 20 mm

ポリッシュ（磨き）仕上
6 -12 - 20 mm

📖 デザイン・
ブックマッチ

規格サイズ
3200 x 1600 mm
厚さ
6 -12 - 20 mm





ライムストーン

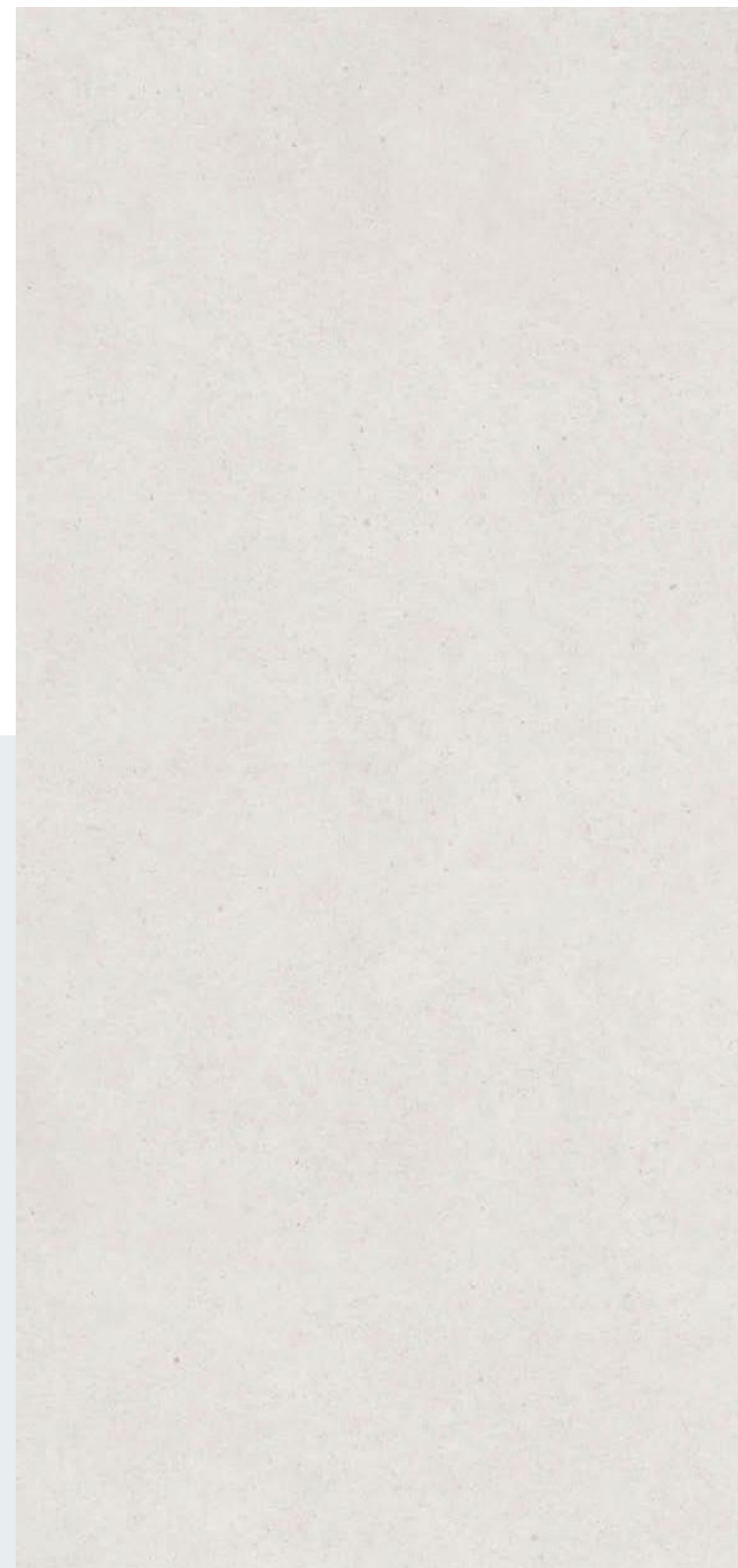
マット（つや消し）仕上
3 - 5 mm

ブッシュハンマー（打ち出し）仕上
3 - 5 mm

3D彫刻仕上
フルボディ 6 - 12 - 20 mm

規格サイズ
3200 x 1600 mm
厚さ
6 - 12 - 20 mm

規格サイズ
3000 x 1000 mm
厚さ
3 - 5 mm





コロッサルクリーム

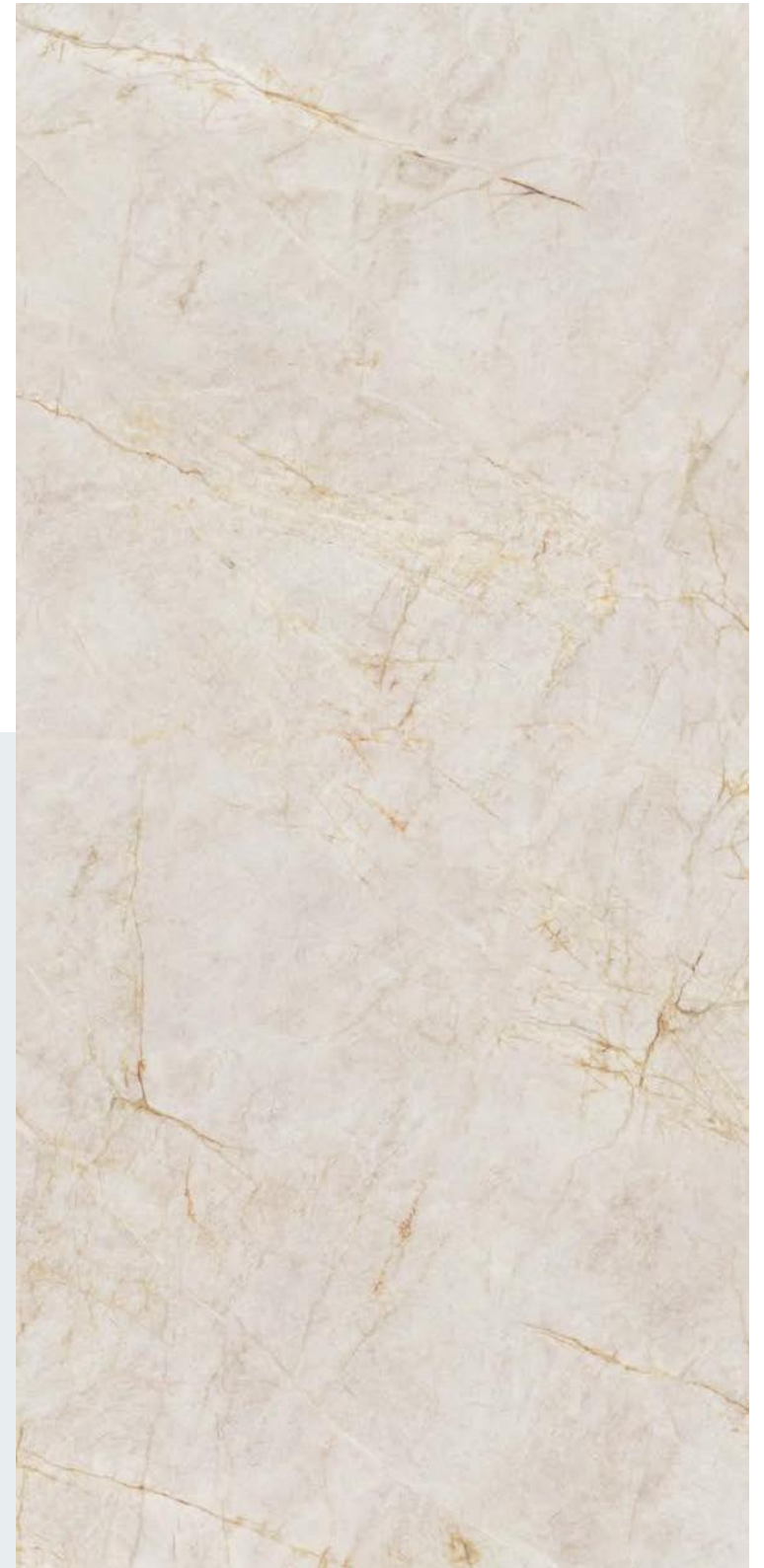
マット（つや消し）仕上
フルボディ 6 -12 - 20 mm

ポリッシュ（磨き）仕上
フルボディ 6 -12 - 20 mm



デザイン・
ブックマッチ

規格サイズ
3200 x 1600 mm
厚さ
6 -12 - 20 mm





パタゴニア

マット（つや消し）仕上
フルボディ 6-12 mm

ポリッシュ（磨き）仕上
フルボディ 6-12 mm



デザイン・
ブックマッチ

規格 サイズ
3200 x 1600 mm
厚さ
6-12 mm





ブレチャブラウン

3D彫刻仕上
フルボディ 6 -12 - 20 mm



デザイン・
ブックマッ
チ

規格サイズ
3200 x 1600 mm
厚さ
6 -12 - 20 mm



スレート アイボリー

スレート
5 mm

規格サイズ
3000 x 1000 mm
厚さ
5 mm





トラバーチンパール

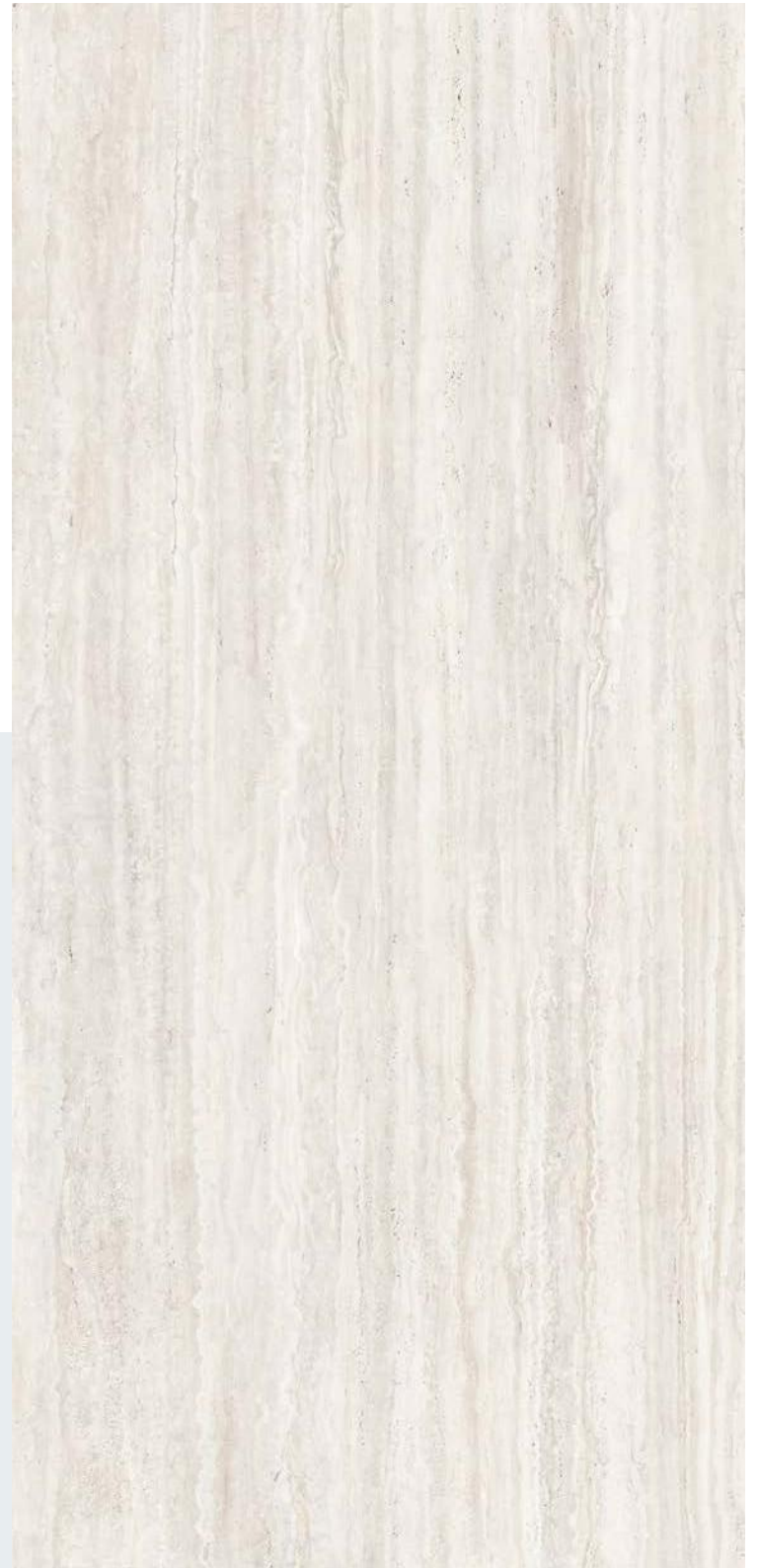
マット（つや消し）仕上
3 - 5 mm
フルボディ 6 - 12 - 20 mm

ブッシュハンマー（打ち出し）仕上
3 - 5 mm

3D彫刻仕上
全身 6 - 12 - 20 mm

規格 サイズ
3200 x 1600 mm
厚さ
6 - 12 - 20 mm

規格サイズ
3000 x 1000 mm
厚さ
3 - 5 mm



TECHLAM®
ハイドラ・アルゲン

規格サイズ
3000 x 1000 mm
厚さ
3 - 5 mm

30



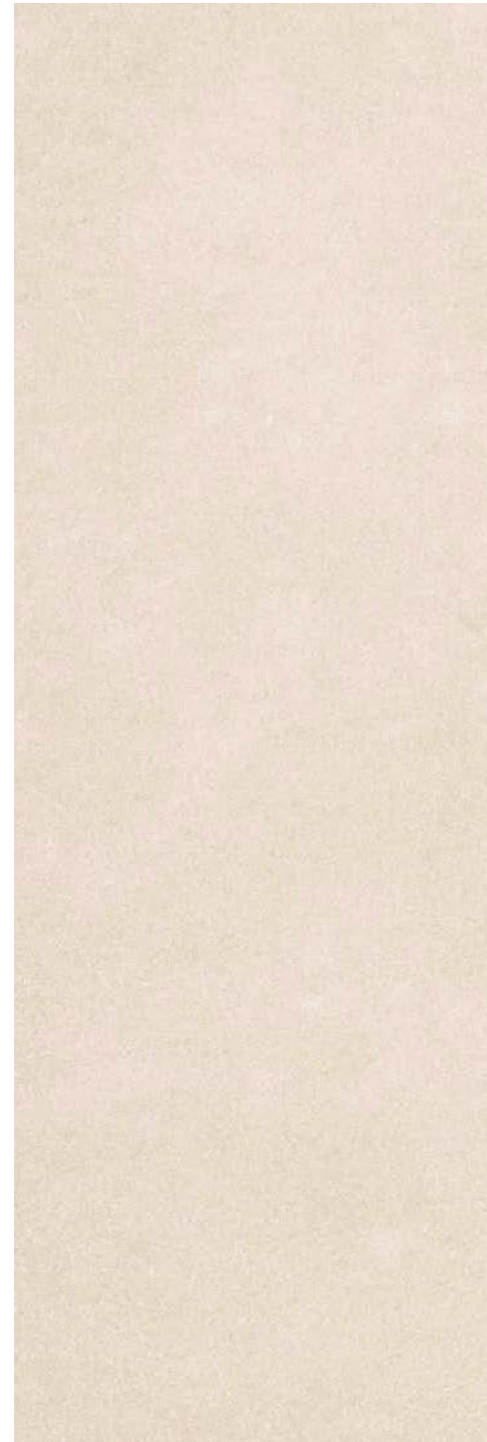
TECHLAM®
ハイドラ・ページュ





—
ハイドラ・
アルゲン

マット
3~5mm



—
ハイドラ・
ベージュ

マット
3 - 5 mm

テクラム®
プレイズ・ダーク

規格サイズ
3000 x 1000 mm
厚さ
3 - 5 mm



テクラム®
プレイズ・スノー



—
ブレイズ・スノー マット
3 - 5 mm



—
ブレイズ・ダーク マット
3 - 5 mm



ストラトス

マット（つや消し）仕上
3 - 5 mm

ブッシュハンマー（打ち出し）仕上
3 - 5 mm

規格サイズ
3000 x 1000 mm
厚さ
3 - 5 mm





コラリナ

マット（つや消し）仕上
3 - 5 mm

ブッシュハンマー（打ち出し）仕上
3 - 5 mm

規格サイズ
3000 x 1000 mm
厚さ
3 - 5 mm

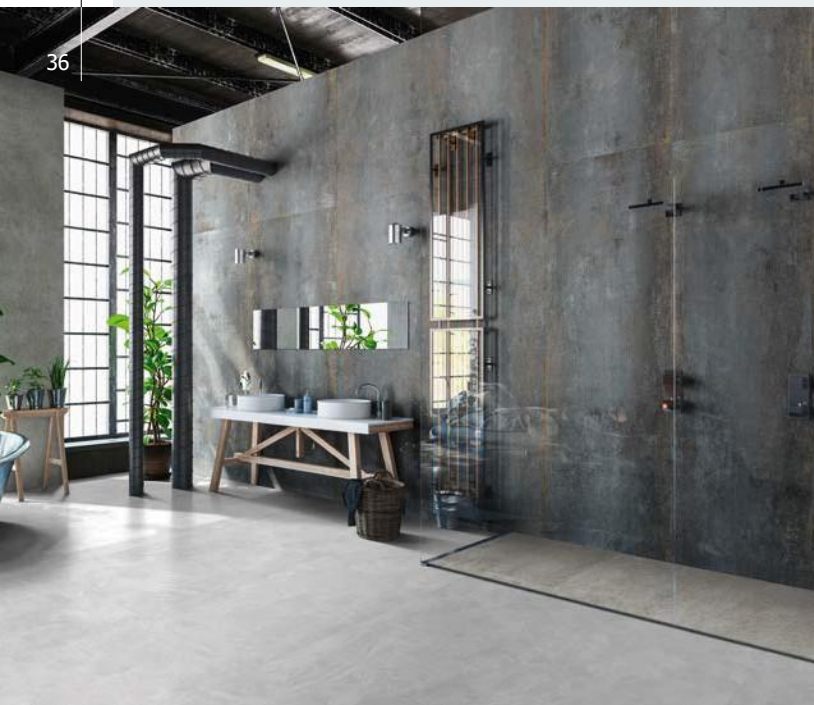


TECHLAM®
ビュア・ニュー、スチール・コーテン

規格サイズ
3000 x 1000 mm
厚さ
3 - 5 mm

TECHLAM®
スチール・クローム

36



ホワイト・スチール



マット
3 - 5 mm

スチール・コーテン



マット
3 - 5 mm

ダーク・スチール



マット
3 - 5 mm

スチール・クローム



マット
3 - 5 mm

スチール・マリン

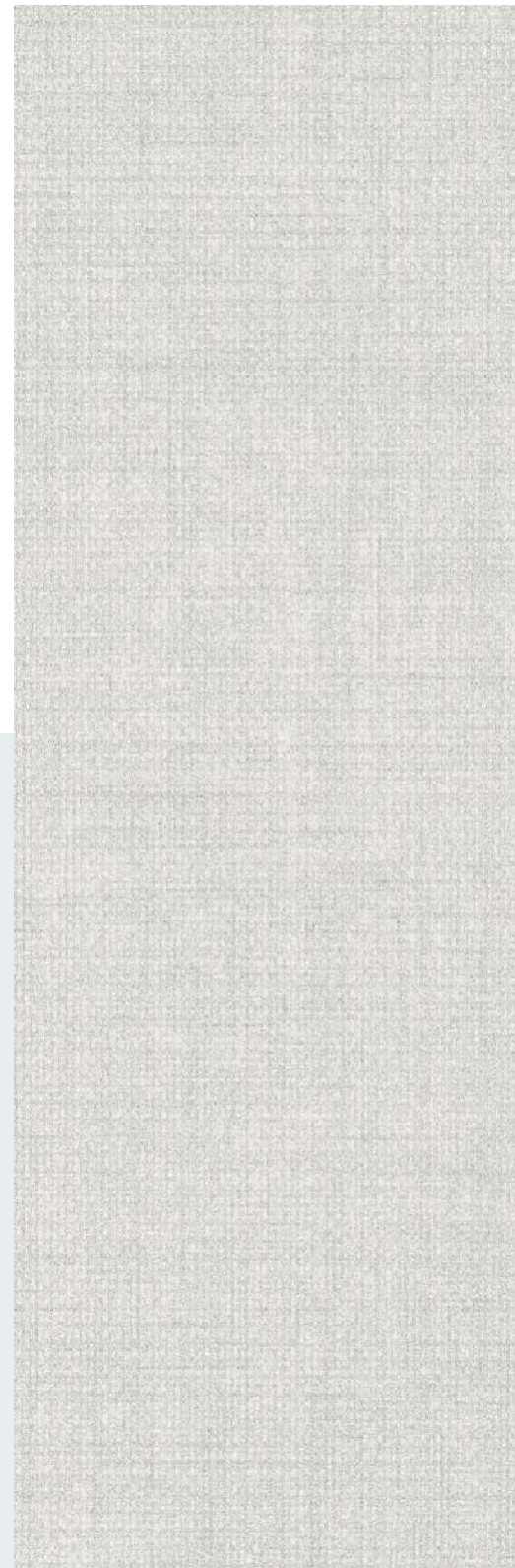


マット
3 - 5 mm

ザヒール・パール

マット（つや消し）仕上
3 - 5 mm

規格サイズ
3000 x 1000 mm
厚さ
3 - 5 mm





サール

マット（つや消し）仕上
3 - 5 mm

マット（つや消し）仕上
フルボディ 6 - 12 - 20 mm

規格サイズ
3200 x 1600 mm
厚さ
6 - 12 - 20 mm

規格サイズ
3000 x 1000 mm
厚さ
3 - 5 mm





アーバン

ブッシュハンマー(打ち出し)仕上
3 - 5 mm

規格サイズ
3000 x 1000 mm
厚さ
3 - 5 mm





サンドラ

マット（つや消し）仕上
3 - 5 mm

マット（つや消し）仕上
フルボディ6 - 12 - 20 mm

規格サイズ
3200 x 1600 mm
厚さ
6 - 12 - 20 mm

規格サイズ
3000 x 1000 mm
厚さ
3 - 5 mm



TECHLAM®
ボルカーノ・コンクリート

規格サイズ
3000 x 1000 mm
厚さ
3 - 5 mm



TECHLAM®
ボルカーノ・ロカ

ボルカーノ・コンクリート



マット
3 - 5 mm

ボルカーノ・セニーサ



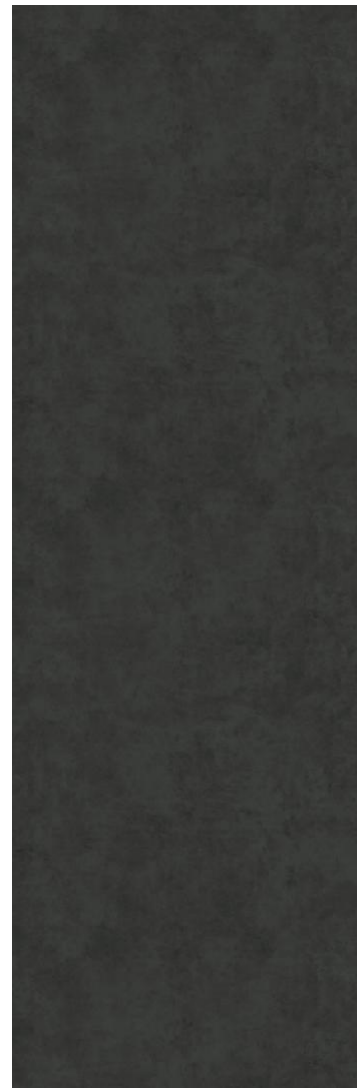
マット
3 - 5 mm

ボルカーノ・ロカ



マット
3 - 5 mm

ボルカノ・コール



マット
3 - 5 mm



フェロックス

マット（つや消し）仕上
6 - 12 mm

ポリッシュ（磨き）仕上
6 - 12 mm



デザイン・
ブックマッチ

規格サイズ
3200 x 1600 mm
厚さ
6 - 12 mm





ヌーヴォーラ

マット（つや消し）仕上
6 -12 mm

ポリッシュ（磨き）仕上
6 -12 mm



デザイン・
ブックマッチ

規格サイズ
3200 x 1600 mm
厚さ
6 -12 mm





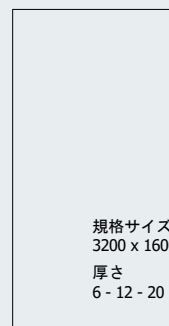
46

フィオール・ボスコ

マット（つや消し）仕上
3 - 5 mm
6 - 12 - 20 mm



デザイン・
ブックマッチ



規格サイズ
3200 x 1600 mm
厚さ
6 - 12 - 20 mm



規格サイズ
3000 x 1000 mm
厚さ
3 - 5 mm





フォレスト

マット（つや消し）仕上
6 - 12 mm

ポリッシュ（磨き）仕上
6 - 12 mm



デザイン・
ブックマッチ

規格サイズ
3200 x 1600 mm
厚さ
6 - 12 mm





アマゾニア

3D彫刻仕上
フルボディ 6 - 12 - 20 mm

規格サイズ
3200 x 1600 mm
厚さ
6 - 12 - 20 mm





レギオ

マット（つや消し）仕上

3 - 5 mm

フルボディ 6 - 12 - 20 mm

ブッシュハンマー（打ち出し）仕上

3 - 5 mm

規格サイズ
3200 x 1600 mm
厚さ
6 - 12 - 20 mm

規格サイズ
3000 x 1000 mm
厚さ
3 - 5 mm





50

スーパーグレイ

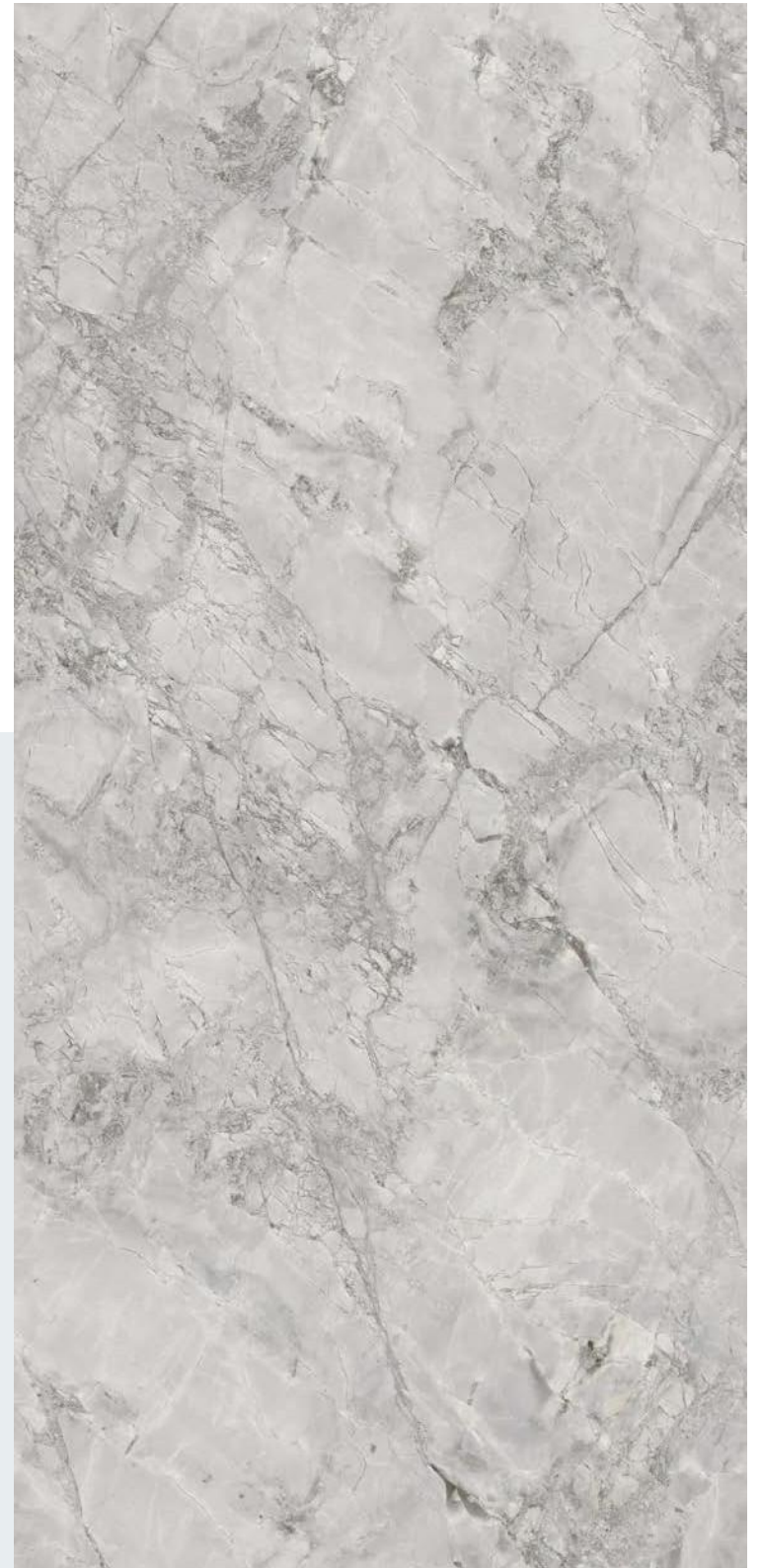
マット（つや消し）仕上
6 -12 mm

ポリッシュ（磨き）仕上
6~12 mm



デザイン・
ブックマッチ

規格サイズ
3200 x 1600 mm
厚さ
6~12 mm





セッポ

3D 彫刻仕上
フルボディ 6 -12 mm

企画サイズ
3200 x 1600 mm
厚さ
6 -12 mm





タンボラ

マット（つや消し）仕上
3 - 5 mm

マット（つや消し）仕上
フルボディ 6 - 12 - 20 mm

サイズ
3200 x 1600 mm
厚さ
6 - 12 - 20 mm

サイズ
3000 x 1000 mm
厚さ
3 ~ 5 mm

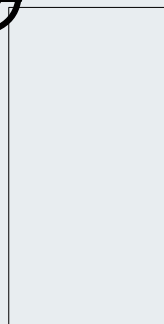




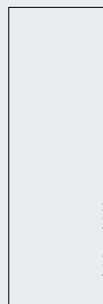
バサルト・ブラック

マット（つや消し）仕上
3 - 5 mm

マット（つや消し）仕上
フルボディ 6 - 12 - 20 mm



規格サイズ
3200 x 1600 mm
厚さ
6 - 12 - 20 mm



規格サイズ
3000 x 1000 mm
厚さ
3 - 5 mm



Techlam®
ラスト・コーテン

規格サイズ
3200 x 1600 mm
厚さ
6 - 12 - 20 mm

規格サイズ
3000 x 1000 mm
厚さ
3 - 5 mm

Techlam®
ラスト・アイアン

54



ラスト・コーテン



マット（つや消し）仕上
3 - 5 mm
6 - 12 - 20 mm

ブッシュハンマー（打ち出し）仕上
3 - 5 mm

ラスト・クーパー



マット（つや消し）仕上
3 - 5 mm

ラスト・アイアン



マット（つや消し）仕上
3 - 5 mm
6 - 12 - 20 mm



ピエール・ブルー

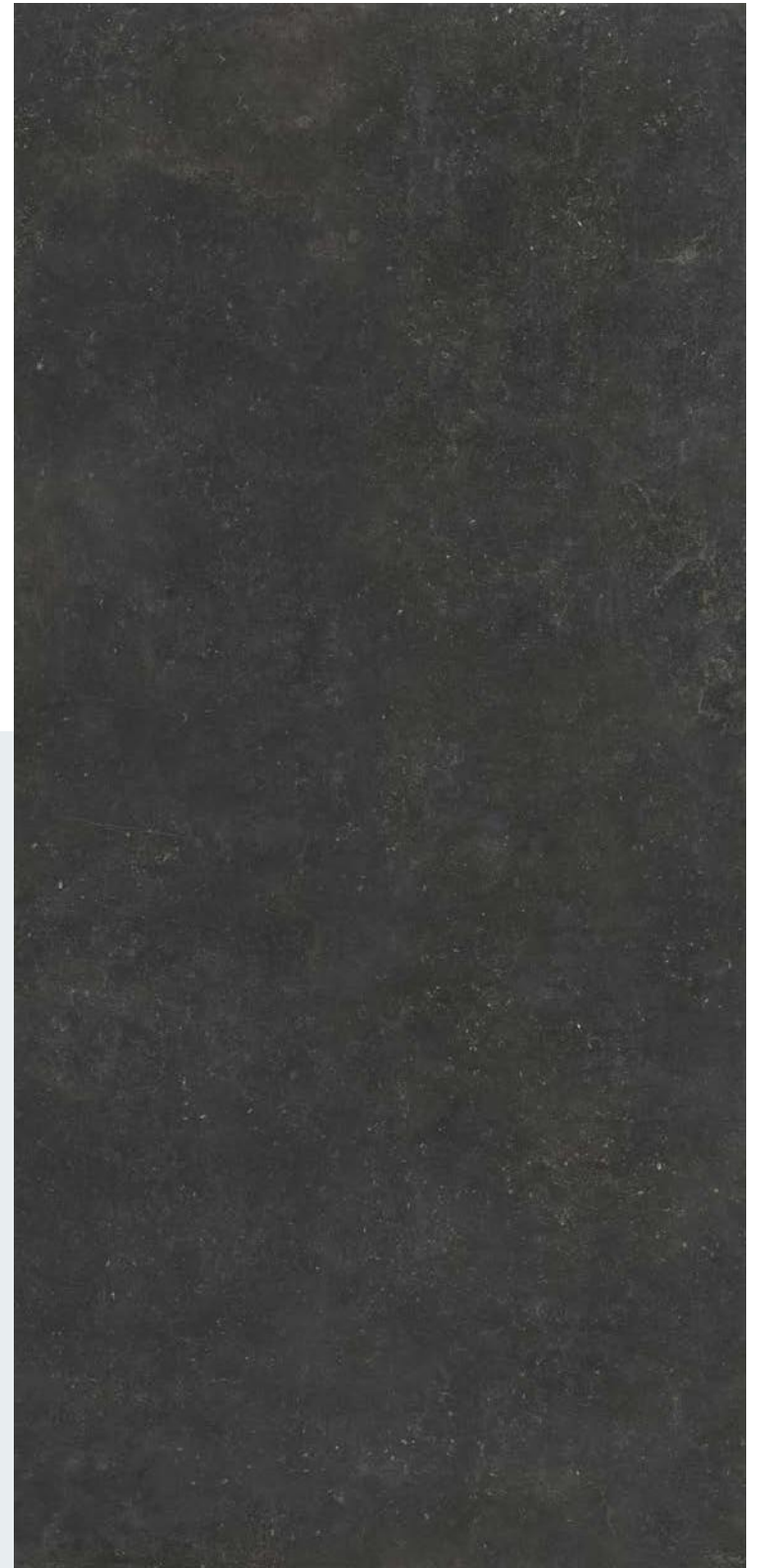
マット（つや消し）仕上
3 - 5 mm

ブッシュハンマー（打ち出し）仕上
3 - 5 mm

3D彫刻仕上
フルボディ 6 - 12 - 20 mm

規格サイズ
3200 x 1600 mm
厚さ
6 - 12 - 20 mm

規格サイズ
3000 x 1000 mm
厚さ
3 - 5 mm





ブルームコア

3D 彫刻仕上
3 mm

規格サイズ
3000 x 1000 mm
厚さ
3 mm

テクトニカ

マット（つや消し）仕上
3 - 5 mm

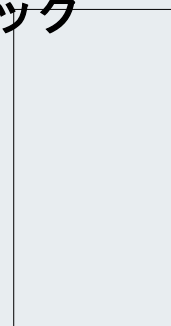
サイズ
3000 x 1000 mm
厚さ
3 - 5 mm



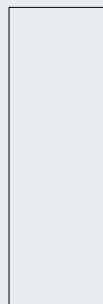


コスモポリタン・ブラック

マット（つや消し）仕上
3 - 5 mm
6 - 12 mm



規格サイズ
3200 x 1600 mm
厚さ
6 - 12 mm



規格サイズ
3000 x 1000 mm
厚さ
3 - 5 mm





オピウム・ブラック

スレート
5 mm

規格 サイズ
3000 x 1000 mm
厚さ
5 mm



コンチェルト

マット（つや消し）仕上
6 - 12 - 20 mm

ポリッシュ（磨き）仕上
6 - 12 - 20 mm



デザイン・ブックマッチ

規格 サイズ
3200 x 1600 mm
厚さ
6 - 12 - 20 mm





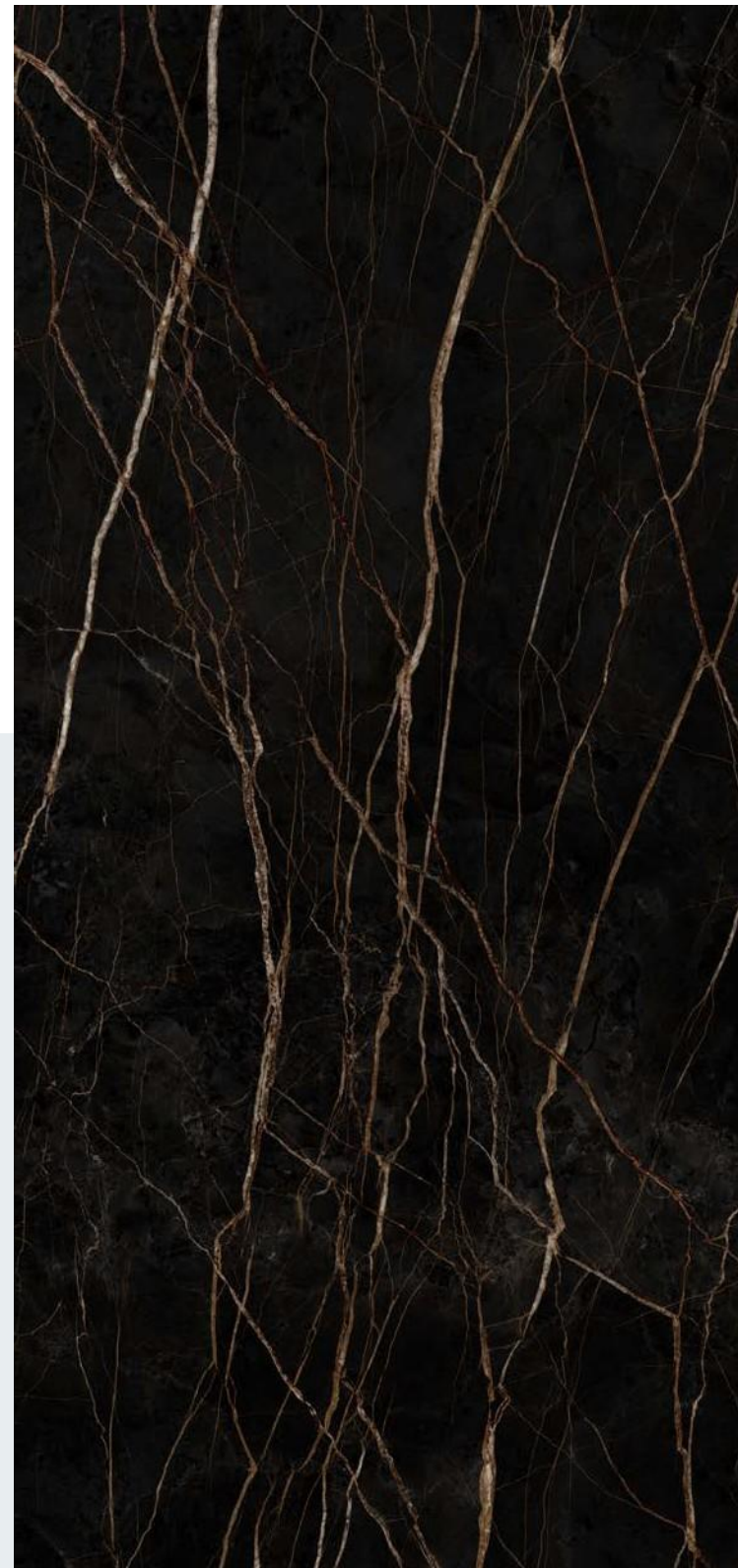
サン・ローラン

マット（つや消し）仕上
6 -12 - 20 mm



デザイン・ブックマッチ

規格サイズ
3200 x 1600 mm
厚さ
6 -12 - 20 mm





スターライト

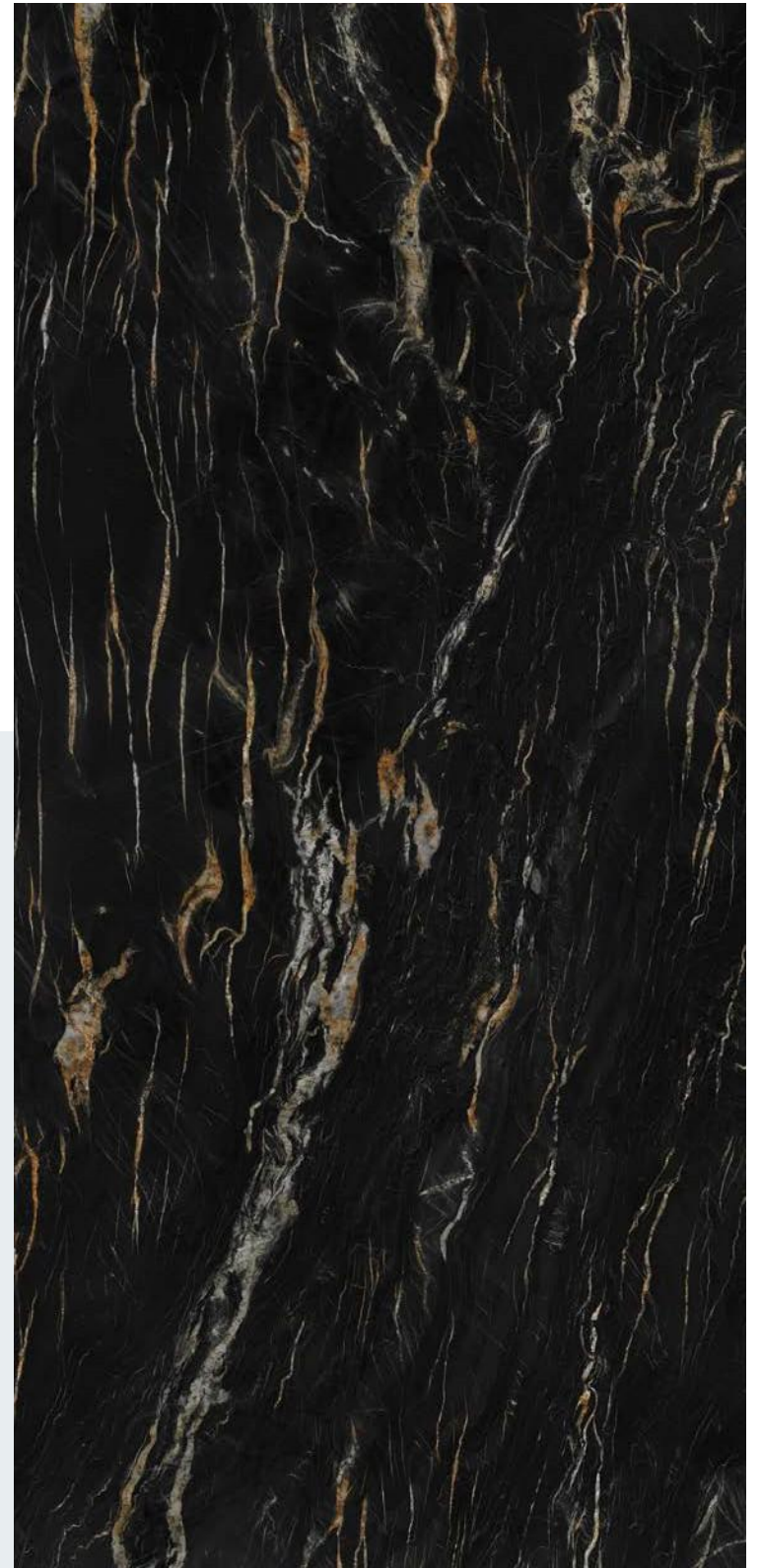
マット（つや消し）仕上
6 - 12 mm

ポリッシュ（磨き）仕上
6 - 12 mm



デザイン・ブックマッチ

フォーマット / サイズ
3200 x 1600 mm
厚さ
6 - 12 - 20 mm





メタロ・ダーク

マット（つや消し）仕上
3 mm

フォーマット / サイズ
3000 x 1000 mm
厚さ
3 mm





メタロ・コーテン

マット（つや消し）仕上
3 mm

フォーマット / サイズ
3000 x 1000 mm
厚さ
3 mm





クォーツ・ストーン

マット（つや消し）仕上
3 mm

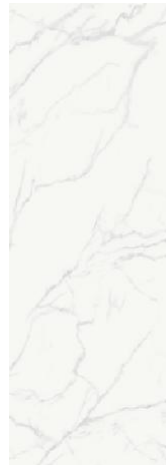
フォーマット / サイズ
3000 x 1000 mm
厚さ
3 mm



カスタムアイテム

Techlam®では想像力に限界がありません。
2000平方メートルからのプロジェクトであれば、お客様のイメージを実現できます。

デザイン、色、質感のバリエーションを作成
できます。独自性を感じられる無限の可能性
が広がっています。



メレット



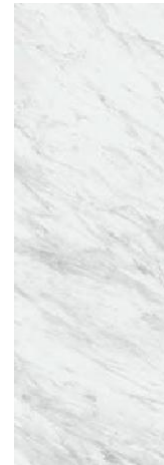
シーリング



トロピカルグリーン



ミスティックホワイト



ミロス・ピアンコ



マイクロ・テラツォ



シルバー・マーブル



アンティーク・アスペン



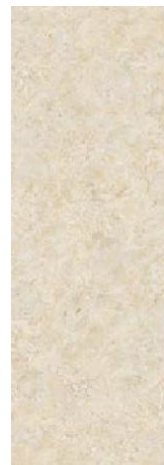
ウッドアスペン



バサルト・ベージュ



スチールシャンパン



コラリナ



ナチュラ・ホワイト



ノマド・ホワイト



ライト・サンド



オキサイド・アイス



アガサ・ピアンコ



ウッドサンド



トラベルティーン・バリ



ブレイズ・コニャック



スチール・コニャック



スチール・プラス



スレート・トラバーチン



スチール・オーカー



スレート・オータム



ヴィレッジ



ブレイズ・オーク



ナチュラルブラウン



ウッド・ウォルナット



ブラウンウッド



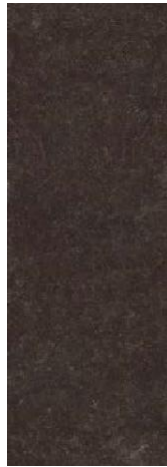
ブラウンマーブル



オキシッドフレーム



ラストダーク



ジャスパー



ローランブラウン



ブラックウッド



トラバーチン・オスクーロ



ボルカーノ・セメント



ボルカーノ・ガス



ナチュラルグレイ



ウッドアッシュ



バサルト・オスクーロ



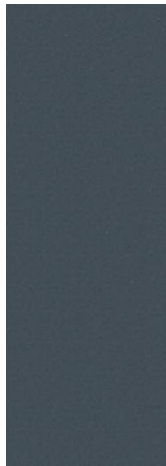
アンティーク・アッシュ



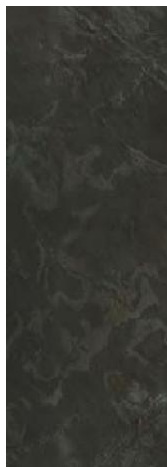
テンベスタ



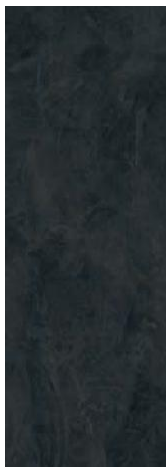
トラバーチン・ティポリ



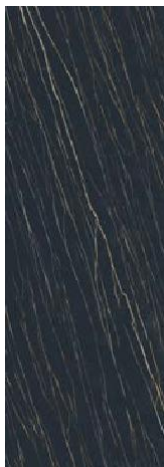
メザニン・パンク



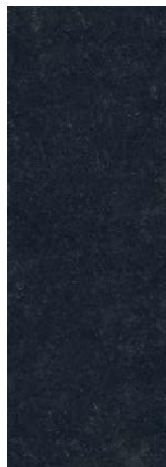
スレート・エボニー



ノマド・ダーク



ローラン・ブラック



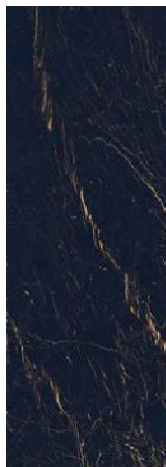
ブルー・ストーン



フェロックス・ネグロ



ダーク・マーブル



コンチェルト・ゴールド



グリーン・マーブル



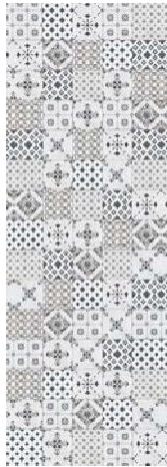
テラゾ・アズール



トラバーチン・クラロ



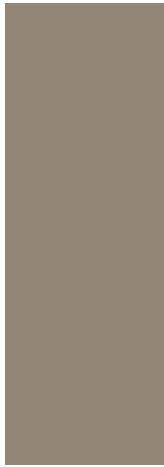
スチール・シルバー



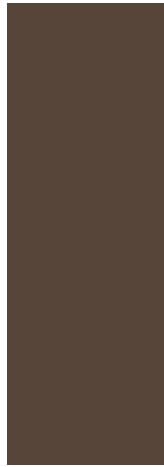
マヨリケ



デコ・コロニアル



ベーシック
タルドール



ベーシック
コーヒー



ベーシック
クレイ



ベーシック
コーラル



ベーシック
オレンジ



ベーシック
キャンディ



ベーシック
ゴリ



ベーシック
ラベンダー



ベーシック
ブルー



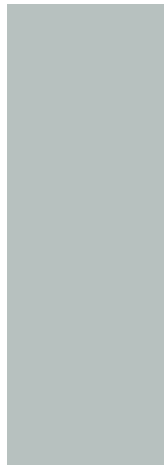
ベーシック
エメラルド



ベーシック
グリーン



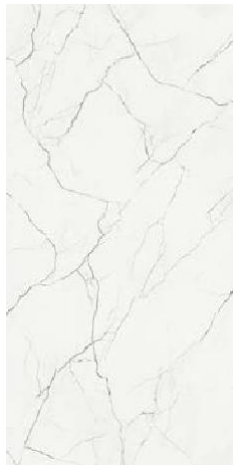
ベーシック
ビスタチオ



ベーシック
カエルム



ベーシック
グレー



クリスタ



ノースポール



クォーツ



アークティックブルー



レーニョン



ブラックフォールズ



アルデジア・ネロ

プロジェクト

住宅用

大判セラミックタイルは、住宅分野において床、壁、カウンタートップ、家具、ファサードに広く用いられている素材です。

TECHLAM®の多様性により、建物の表面にミニマリズムの効果を求めるプロジェクトにおいて、ひとつの素材で統合的な構想を実現することができます。

TECHLAM®の特徴のひとつは、その大きなサイズで、床の継ぎ目の数を減らし、空間に連続性の感覚を与えることができます。この美学は機能的にも優れており、継ぎ目の数が少ないことで清掃作業が容易になります。

さらに、TECHLAM®は既存の下地に直接施工できるため、改装プロジェクトにも理想的であり、時間と費用の節約につながります。

また、TECHLAM®の幅広いカラーバリエーションにより、さまざまなインテリア装飾やデザインスタイルに合わせて色や仕上げの選択肢を広げ、プライベート空間をよりリアルに再現し究極の感触を提供します。

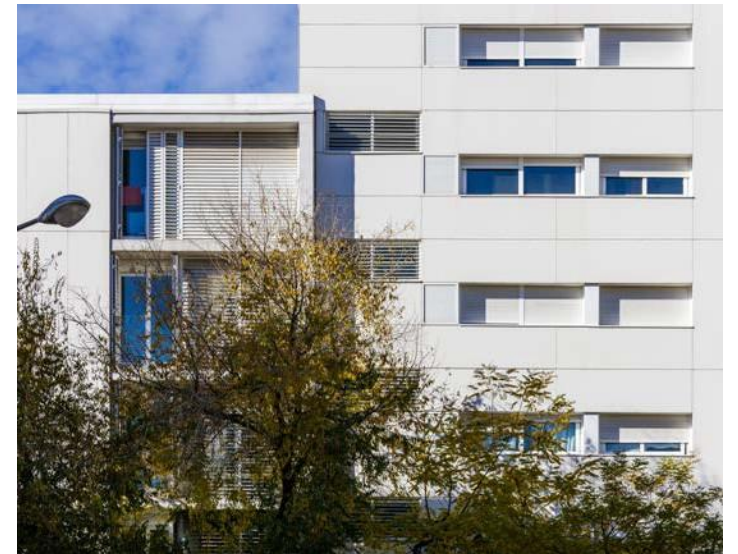
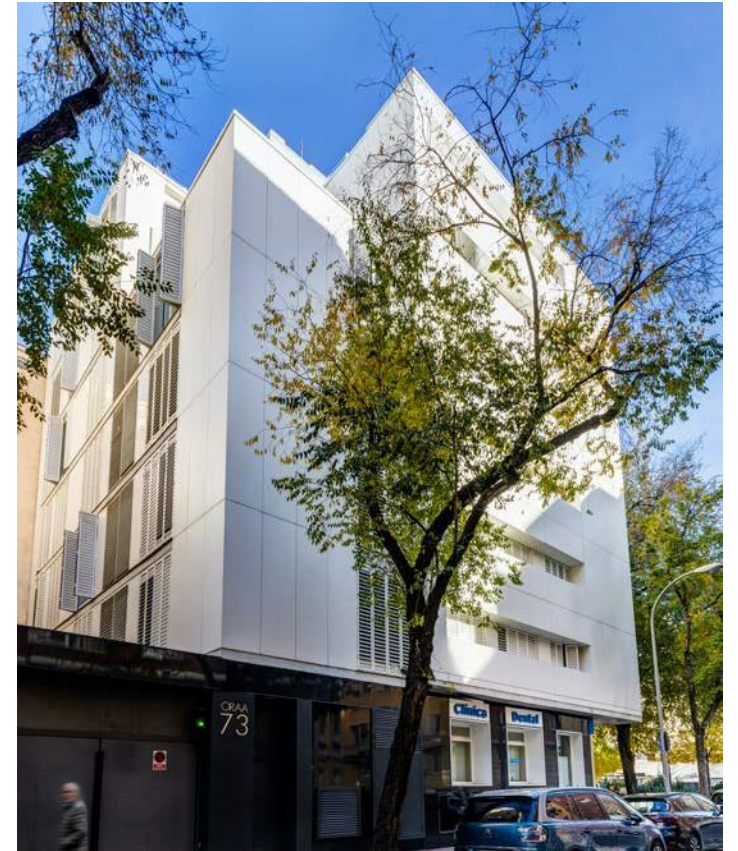


TECHLAM®
ビュアアントラシタ



TECHLAM®
プレイズ・スノー

TECHLAM®
ビュア・ニュー



TECHLAM®
ビュア・ニュー

TECHLAM®
ビュア・ニュー

文化・教育センター

多くの国際建設プロジェクトにおいてTECHLAM®が採用されています

ギャラリア・バルズエラ（マドリード、スペイン）
；チョンジュ大学スターセンター（チョンジュ、韓国）
；ポティン財団、サンタンデールグループ（マドリード、スペイン）
；ムルシア大学美術学部（ムルシア、スペイン）
；光州科学技術院（光州、韓国）
；カルバージョ図書館（ア・コルーニャ、スペイン）
；ウルジン図書館（ウルジン、韓国）
；エルサレム技術センター（エルサレム、イスラエル）。





ホテル

TECHLAM®を採用しているホテルチェーンには、Sol Katmandu Park & Resort、Meliá Hotels（スペイン）、Hotel Luabay La Cala（スペイン）、Sandos Monaco Beach Hotel & Spa（スペイン）があります。

Meliá Sitges（スペイン）、Viva Sun Village（スペイン）、Pabisa Orlando（スペイン）、Hotel Aquabeach（スペイン）、Viva Cala Mesquida（スペイン）、Hotel Portosoller（スペイン）、Viva Eden Binibeca（スペイン）、Ocean Portals（スペイン）、Hotel Miramola（スペイン）、Riu San Francisco（スペイン）、Hotel Sercotel Spa Porta Maris（スペイン）、Mercure Exeter Southgate Hotel（英国）、Mercure Oxford Eastgate Hotel（英国）、Mercure Windsor Castle Hotel（英国）も含まれます。



TECHLAM®
ハイドロ・アルゲン

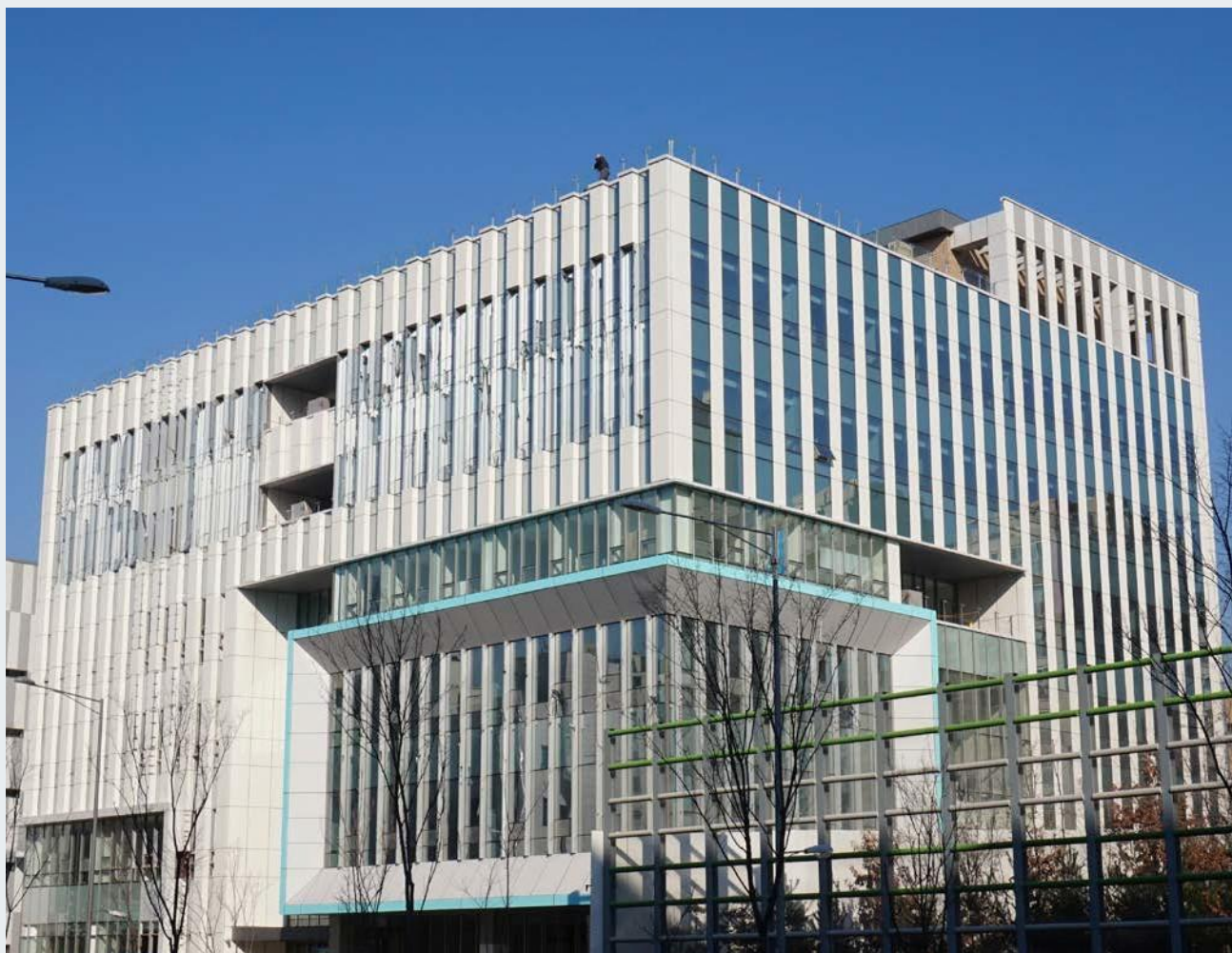
病院

多くの病院でTECHLAM®でも採用されています。

イスラエルのキリヤット・オノ 病院、ハエン病院、ムルシアのラ・アリジャカ母子病院、カデイスのプエルト・レアル病院、セビリアの旧スペイン軍病院、ポルトのアルフェナ病院、オンティゴラ保健センター、セビリアのエル・マドウルガドル病院、マラガのアクサルキア病院、アルヘシラス病院、エストレマドゥーラのコリア病院、サン・ラファエル病院またはマラガのビオナンドセンタ



TECHLAM®
ハイドロ・アルゲン



オフィススペース

現代のオフィススペースの作業環境は、機能性を失うことなく、より快適でリラックスしたものとして表現されます。TECHLAM®の大判セラミックタイルは、引っかき傷に強くメンテナンスが容易なため、床材、壁面、浴室などに最適です。

TECHLAM®は、それぞれのワークスペースのニーズに応じて多様に変化できる空間作りを応援します。なぜなら、空間は常に生命力にあふれ、絶えず進化しているからです。



TECHLAM®
スチールクローム



TECHLAM®
スチールコーテン・ボルカーノ・コンクリート



TECHLAM®
オビウム・ブラック

家具

Techlam®の大判セラミックタイルは、「触れる」ことを念頭に独自にインスパイアされデザインされており、その無限の可能性を楽しむことができます。特に家具やデザイン業界で多用途に利用できます。

TECHLAM®
ストラトス



通気工法ファサード

通気工法ファサード

TECHLAM

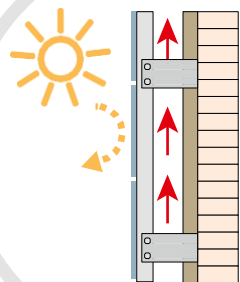
通気ファサードは、建物に高いパフォーマンスを提供する建築的な施工ソリューションです。主な目的は防水性のある要素を作ると同時に空気の間層を形成し、優れた熱および音響絶縁を実現することで、高いエネルギー節約と環境保護を達成しながら、美しくかつ機能的な被覆を提供することです。単独でも、または他の材料と組み合わせても非常に魅力的な仕上がりが可能です。

TECHLAM®の大判セラミックタイルでファサードを設計する場合、スラブの全サイズの標準寸法にできるだけ近づける提案レイアウトを設計することをお勧めします。これにより、材料の使用を最適化できます。ファサードのレイアウトに無駄が少なければ少ないほど、ファサード材料コストへの影響は低くなります。

余った部分で小さいサイズが必要な部品を作成できます。例えば枠材、敷居、窓台などです。

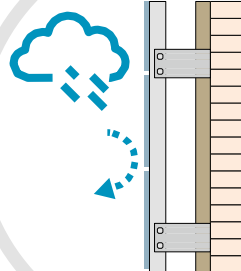
私たちは製品に関する経験と知識を建築家、エンジニア、デザイナーに提供し、予算に合った理想的なソリューションを開発し、建築家・デザイナーと完全に合意のもとに進められるようにサポートします。

TECHLAM®には専門の技術部門があり、プロジェクトの設計および実行段階から建設完了とクライアントへの引き渡しまでサポートを提供します。



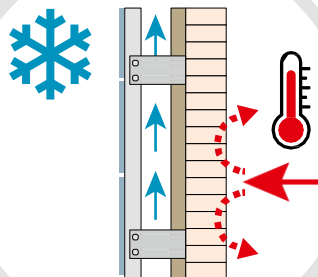
空気循環

通気ファサードを構成する通気層により、結露による水蒸気が迅速に乾燥され、この空間を通じて湿気が排除されます。
通気性があり、壁の構造体に影響を及ぼす結露を防ぎます。



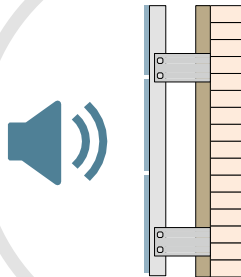
防水性

通気ファサードは雨水に対する防水バリアです。TECHLAM®の大判セラミックタイルは湿気を吸収せず、常に乾いた状態を保ち、傘のように機能を維持します。接合部を通して浸透する可能性のある雨水は、通気層によってすばやく乾燥します。



断熱

通気層のあるファサードは、外部の気象条件から建物を断熱し、冬季には内部の暖かさを保ちます。夏には太陽がファサードに当たり、空気が空洞内で温まると煙突効果が生れます。（暖かい空気は冷たい空気より軽く上昇するため）これにより熱が建物内に伝わらず、最大40%のエネルギー節約が可能です。



音響遮断

通気ファサードは、騒音に対して高い音響遮断を確保し、ファサードの通気層により騒音汚染が10%から20%減少します。通気層の外装カバーが騒音を軽減するためです。

システム、厚さ、フォーマット別表

| 外壁システム | 説明 | 固定タイプ | 厚さ | | | |
|----------|-----------------------|---------------|------|------|------|-------|
| | | | 3 mm | 5 mm | 6 mm | 12 mm |
| TL-V-N1 | 枠付きシステム | 化学接着 - 隠蔽タイプ | ✓ | ✓ | ✓ | ✗ |
| TL-V-CH1 | 化学アンカー付きシステム | 化学 - 隠蔽タイプ | ✓ | ✓ | ✓ | — |
| TL-V-M1 | 露出クリップ式システム CLF40 | 機械式 - 露出 | ✗ | ✓ | ✓ | ✗ |
| TL-V-M2 | CAT3 見えるクリップシステム | 機械的 - 露出 | ✓ | ✓ | ✓ | ✓ |
| TL-V-G1 | グルーピングシステム XL45 | メカニカル - 隠蔽タイプ | ✗ | — | ✓ | ✓ |
| TL-V-G2 | 溝付きシステム CAT1 スリム | メカニカル - 隠蔽タイプ | ✗ | — | ✓ | ✓ |
| TL-V-F1 | FアンダーカットFZPアンカー付きシステム | 機械的 - 隠蔽タイプ | ✗ | ✗ | ✗ | ✓ |
| TL-F-H1 | モルタル仕上げ隠しファサードクリップ | 機械的 - 隠蔽タイプ | ✗ | ✓ | ✓ | — |
| | | | | | | |
| | | | | | | |
| | | | | | | |
| | | | | | | |
| | | | | | | |
| | | | | | | |
| | | | | | | |
| | | | | | | |
| | | | | | | |
| | | | | | | |
| | | | | | | |
| | | | | | | |
| | | | | | | |
| | | | | | | |
| | | | | | | |
| | | | | | | |
| | | | | | | |
| | | | | | | |
| | | | | | | |
| | | | | | | |
| | | | | | | |
| | | | | | | |
| | | | | | | |
| | | | | | | |
| | | | | | | |
| | | | | | | |
| | | | | | | |
| | | | | | | |
| | | | | | | |
| | | | | | | |
| | | | | | | |
| | | | | | | |
| | | | | | | |
| | | | | | | |
| | | | | | | |
| | | | | | | |
| | | | | | | |
| | | | | | | |
| | | | | | | |
| | | | | | | |
| | | | | | | |
| | | | | | | |
| | | | | | | |
| | | | | | | |
| | | | | | | |
| | | | | | | |
| | | | | | | |
| | | | | | | |
| | | | | | | |
| | | | | | | |
| | | | | | | |
| | | | | | | |
| | | | | | | |
| | | | | | | |
| | | | | | | |
| | | | | | | |
| | | | | | | |
| | | | | | | |
| | | | | | | |
| | | | | | | |
| | | | | | | |
| | | | | | | |
| | | | | | | |
| | | | | | | |
| | | | | | | |
| | | | | | | |
| | | | | | | |
| | | | | | | |
| | | | | | | |
| | | | | | | |
| | | | | | | |
| | | | | | | |
| | | | | | | |
| | | | | | | |
| | | | | | | |
| | | | | | | |
| | | | | | | |
| | | | | | | |
| | | | | | | |
| | | | | | | |
| | | | | | | |
| | | | | | | |
| | | | | | | |
| | | | | | | |
| | | | | | | |
| | | | | | | |
| | | | | | | |
| | | | | | | |
| | | | | | | |
| | | | | | | |
| | | | | | | |
| | | | | | | |
| | | | | | | |
| | | | | | | |
| | | | | | | |
| | | | | | | |
| | | | | | | |
| | | | | | | |
| | | | | | | |
| | | | | | | |
| | | | | | | |
| | | | | | | |
| | | | | | | |
| | | | | | | |
| | | | | | | |
| | | | | | | |
| | | | | | | |
| | | | | | | |
| | | | | | | |
| | | | | | | |
| | | | | | | |
| | | | | | | |
| | | | | | | |
| | | | | | | |
| | | | | | | |
| | | | | | | |
| | | | | | | |
| | | | | | | |
| | | | | | | |
| | | | | | | |
| | | | | | | |
| | | | | | | |
| | | | | | | |
| | | | | | | |
| | | | | | | |
| | | | | | | |
| | | | | | | |
| | | | | | | |
| | | | | | | |
| | | | | | | |
| | | | | | | |
| | | | | | | |
| | | | | | | |
| | | | | | | |
| | | | | | | |
| | | | | | | |
| | | | | | | |
| | | | | | | |
| | | | | | | |
| | | | | | | |
| | | | | | | |
| | | | | | | |
| | | | | | | |
| | | | | | | |
| | | | | | | |
| | | | | | | |
| | | | | | | |
| | | | | | | |
| | | | | | | |
| | | | | | | |
| | | | | | | |
| | | | | | | |
| | | | | | | |
| | | | | | | |
| | | | | | | |
| | | | | | | |
| | | | | | | |
| | | | | | | |
| | | | | | | |
| | | | | | | |
| | | | | | | |
| | | | | | | |
| | | | | | | |
| | | | | | | |
| | | | | | | |
| | | | | | | |
| | | | | | | |
| | | | | | | |
| | | | | | | |
| | | | | | | |
| | | | | | | |
| | | | | | | |
| | | | | | | |
| | | | | | | |
| | | | | | | |
| | | | | | | |
| | | | | | | |
| | | | | | | |
| | | | | | | |
| | | | | | | |
| | | | | | | |
| | | | | | | |
| | | | | | | |
| | | | | | | |
| | | | | | | |
| | | | | | | |
| | | | | | | |
| | | | | | | |
| | | | | | | |
| | | | | | | |
| | | | | | | |
| | | | | | | |
| | | | | | | |
| | | | | | | |
| | | | | | | |
| | | | | | | |
| | | | | | | |
| | | | | | | |
| | | | | | | |
| | | | | | | |
| | | | | | | |
| | | | | | | |
| | | | | | | |
| | | | | | | |
| | | | | | | |
| | | | | | | |
| | | | | | | |
| | | | | | | |
| | | | | | | |
| | | | | | | |
| | | | | | | |
| | | | | | | |
| | | | | | | |
| | | | | | | |
| | | | | | | |
| | | | | | | |
| | | | | | | |
| | | | | | | |
| | | | | | | |
| | | | | | | |
| | | | | | | |

エコアーバン処理

エコアーバン処理は、Techlam®の大判セラミックタイルの表面に革命的な処理を施し、太陽の紫外線（UV）によって活性化される自己洗浄機能、脱汚染機能、抗菌機能を備えています。森が大気中の二酸化炭素を吸収するように空気をきれいにすることができます。



YouTubeビデオ

特長

この処理技術は、Levantinaが開発したTechlam®の大判セラミックタイルの被覆材に対して、都市のグリーンファサードを拡大し、建築物が大気をやさしくクリーンにすることを目的としています。

CO₂、NO₂、オゾンなど、環境や人間の健康に大きな影響を与える要素に対して効果を発揮します。燃焼過程から発生する微小粒子。この製品が引き起こす光触媒反応として知られる光化学反応によりファサードは、5,000平方メートルの面積が毎年300本の木が処理するのと同じ量の空気を浄化することができます。これは汚染粒子を連続的に分解するプロセスによるものです。

この浄化効果に加えて、エコアーバン処理は抗菌性と自浄作用も備えています。

エコアーバン処理の使用は、持続可能な美観をそこなわれないことを目指しており、建物の老朽化と表面劣化に対する効果的な解決策となっています。

エコアーバン処理の光触媒のおかげで、汚れは表面に付きにくくなり、簡単に剥がれ落ち、処理の超親水性により雨が自然に汚れを洗い流してくれます。さらに、このエコアーバン処理の成分はシミの増殖を抑制し、微生物、カビ、藻類の発生を抑えます。

特性



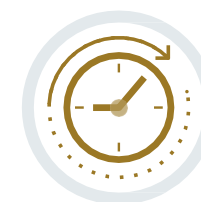
消臭剤



除染剤



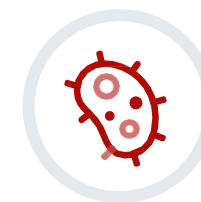
メンテナンスコストの削減



長期間の耐久性



セルフクリーニング



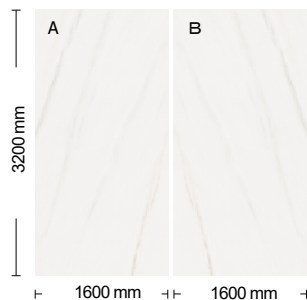
抗菌、抗ウイルス、抗藻類、防カビ

技術資料

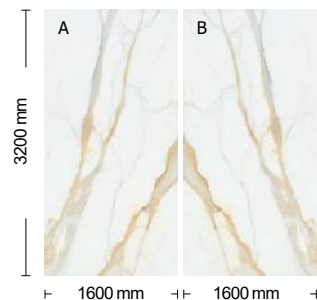
ブックマッチデザイン

6 - 12 - 20 mm

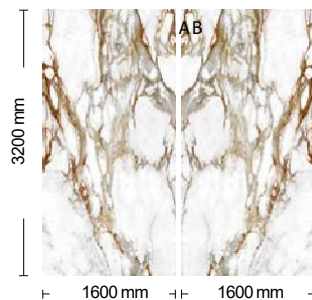
ピアンコ・ラサ



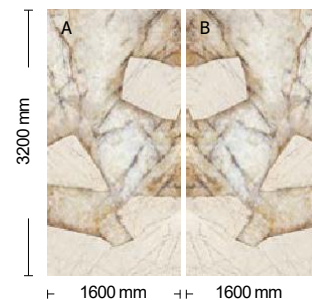
マーベルゴールド



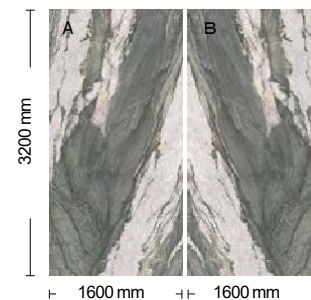
エッセンシャルゴールド



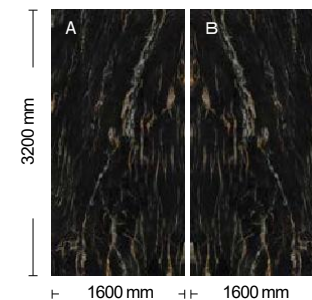
パタゴニア



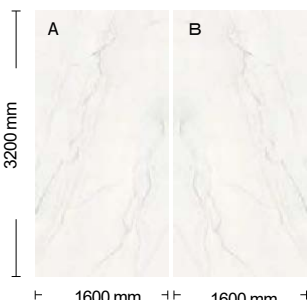
森



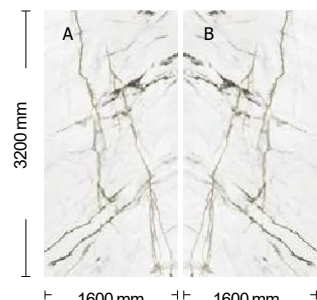
スターライト



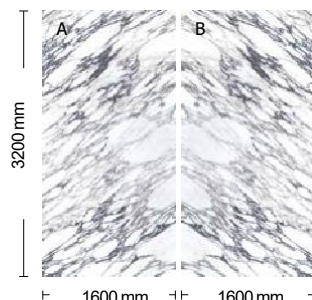
モンブラン



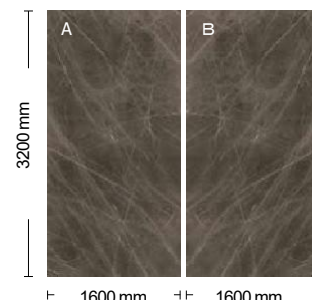
トロピカルグリーン



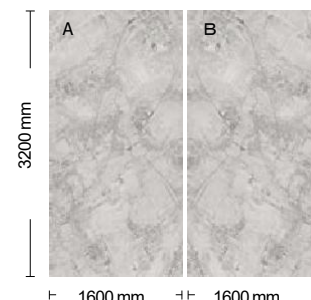
カレドニア



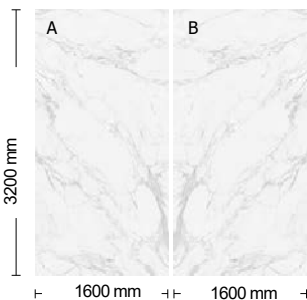
フェロックス



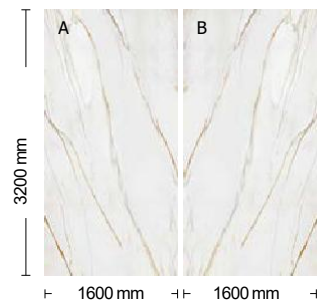
スーパグレイ



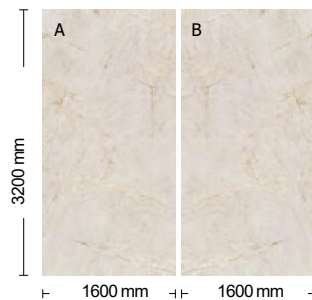
カラ Каттаホワイト



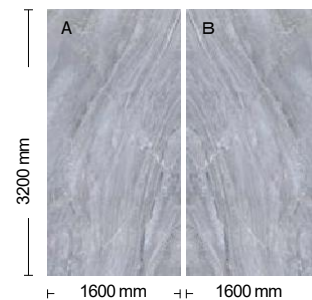
マッキアゴールド



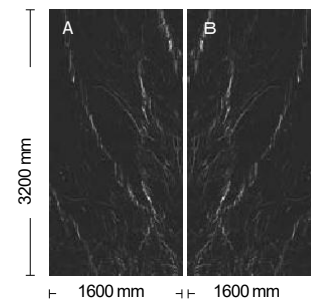
コロツサルクリーム



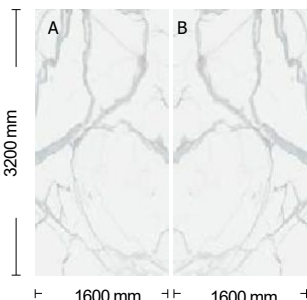
ヌーヴォラ



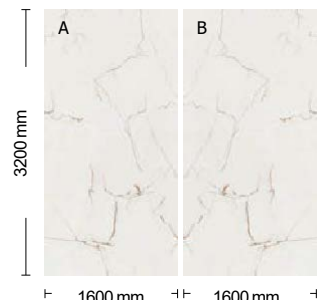
コンチェルト



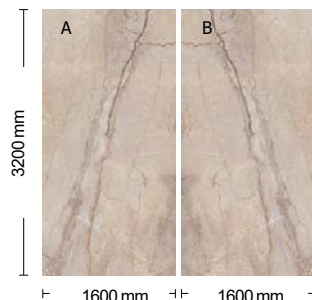
カロス ピアンコ



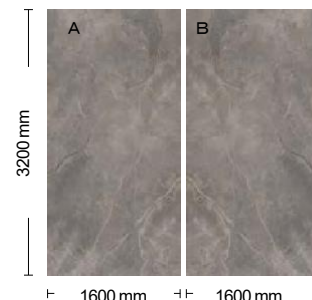
ベラージオ



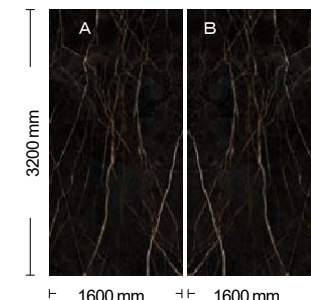
ブレッチャブラウン



フィオル・ボスコ



サンロラン



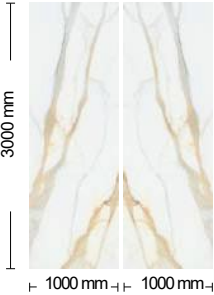
デザインブックマッチ

3 - 5 mm

ビアンコ・ラサ



マーベルゴールド



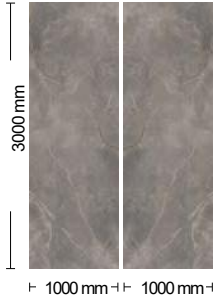
カラ Каттаホワイト



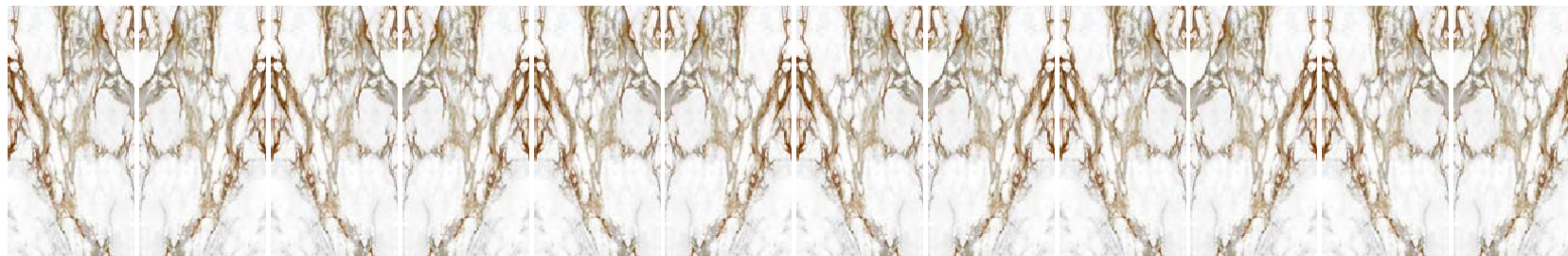
マッキアゴールド



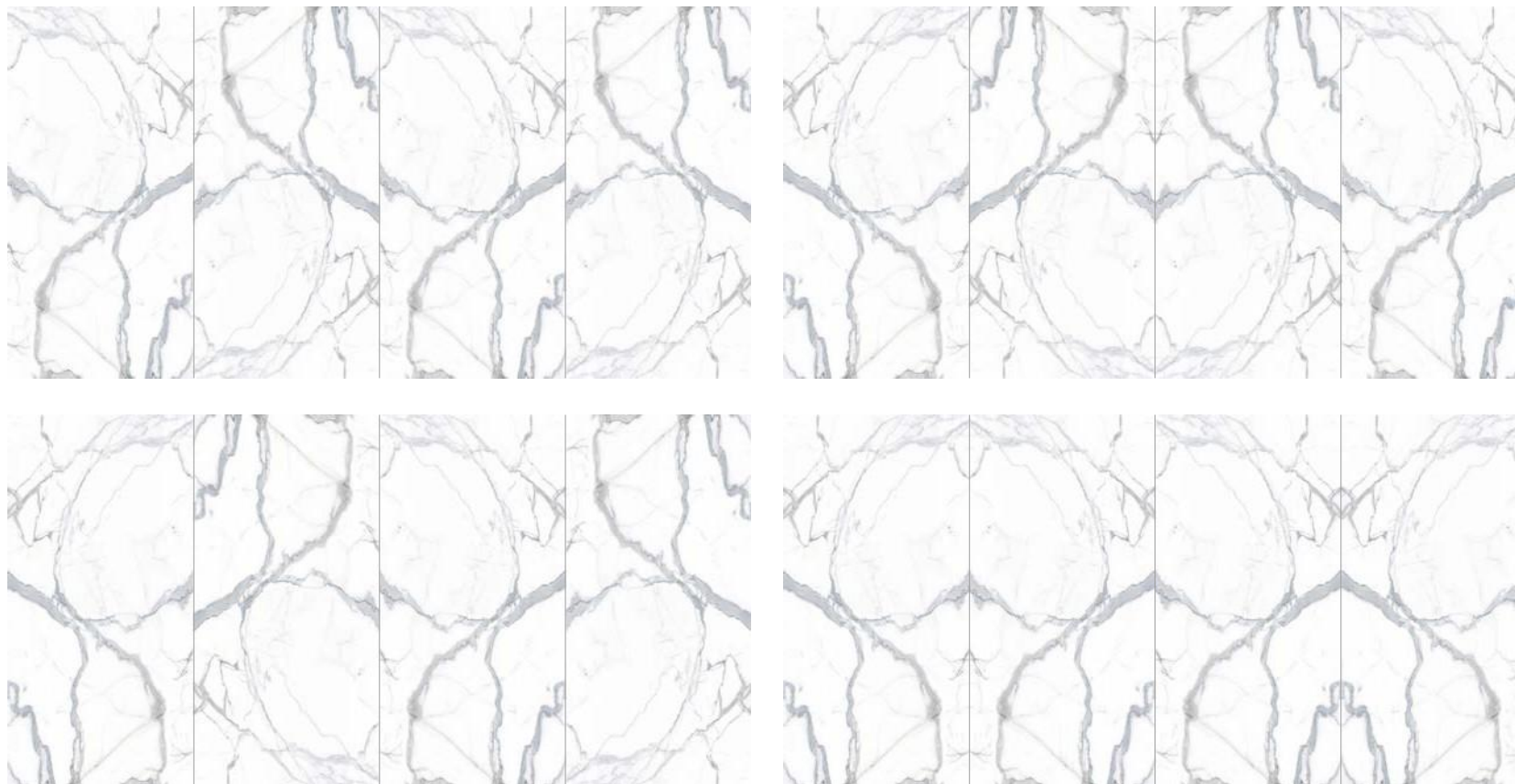
フィオール・ボスコ



ループサンプルブックマッチ



縦接ぎデザインの配置例ブックマッチ





ランダム コレクション 6 mm

| 柄 | 6 mm |
|-------------------|------|
| テサ・ランダム | 4 |
| ピアンコ ラサ ランダム | 4 |
| モンブラン ランダム | 4 |
| カラカッタホワイトランダム | 4 |
| マーベルゴールドランダム | 4 |
| カロスピアンコランダム | 4 |
| マキアゴールドランダム | 4 |
| トロピカルグリーン ランダム | 4 |
| タージマハル ランダム | 4 |
| ベラッジオ・ランダム | 4 |
| エッセンシャル・ゴールド・ランダム | 4 |
| カレドニア ランダム | 4 |
| ライムストーンランダム | 4 |
| コロッサル・クリーム・ランダム | 4 |
| パタゴニア・ランダム | 4 |
| ブレッチャ ブラウン ランダム | 4 |
| トラパーチン パール ランダム | 4 |
| サール ランダム | 4 |

| 柄 | 6 mm |
|-------------------|------|
| サンドラ ランダム | 4 |
| フェロックス ランダム | 4 |
| ヌーヴォーランダム | 4 |
| フィオルボスコランダム | 4 |
| フォレストランダム | 4 |
| レジオランダム | 4 |
| スーパーグレイ ランダム | 4 |
| セッポ ランダム | 4 |
| タンボラ・ランダム | 4 |
| バサルト・ブラック・ランダム | 4 |
| ピエールブルー ランダム | 4 |
| ラスト・コーテン ランダム | 4 |
| ラスト・アイアン・ランダム | 4 |
| コスモポリタン・ブラック・ランダム | 4 |
| コンチェルト ランダム | 4 |
| サンローラン ランダム | 4 |
| スターライト ランダム | 4 |



ランダム コレクション 3・5 mm

| 柄 | 3・5 mm |
|-----------------|--------|
| カロス・ピアンコ・ランダム | 5 |
| スレート アイボリー ランダム | 2 |
| ブレイズ・スノー ランダム | 2 |
| ブレイズ・ダーク・ランダム | 2 |
| ストラトス・ランダム | 2 |
| スチール・ホワイトランダム | 3 |

| 柄 | 3・5 mm |
|-----------------|--------|
| スチール・コールテン・ランダム | 3 |
| スチール ダーク ランダム | 3 |
| スチール・クローム ランダム | 3 |
| スチール・マリン・ランダム | 3 |
| アーバン・ランダム | 2 |

厚さと仕上げ

スレートアイボリー



| mm | マット仕上 | スレート |
|----|-------|------|
| 3 | | |
| 5 | | ● |

ハイドラベージュ



| mm | マット仕上 | 鏡面仕上 |
|----|-------|------|
| 3 | ■ | |
| 5 | ■ | |

ザヒール・パール



| mm | マット仕上 | 鏡面仕上 |
|----|-------|------|
| 3 | ■ | |
| 5 | ■ | |

スチール・マリン



| mm | マット仕上 | 鏡面仕上 |
|----|-------|------|
| 3 | ■ | |
| 5 | ● | |

ピュア・コール



| mm | マット仕上 | 鏡面仕上 |
|----|-------|------|
| 3 | ■ | |
| 5 | ■ | |

ブレイズスノー



| mm | マット仕上 | 鏡面仕上 |
|----|-------|------|
| 3 | ■ | |
| 5 | ■ | |

コラリナ



| mm | マット仕上 | ブッシュハンマー |
|----|-------|----------|
| 3 | ■ | ■ |
| 5 | ■ | ■ |

ピュア アントラシタ



| mm | マット仕上 | 鏡面仕上 |
|----|-------|------|
| 3 | ■ | |
| 5 | ■ | |

ボルカーノセニサ



| mm | マット仕上 | 鏡面仕上 |
|----|-------|------|
| 3 | ■ | |
| 5 | ● | |

ブルームコア



| mm | マット仕上 | 3D彫刻 |
|----|-------|------|
| 3 | | ■ |
| 5 | | |

スチールホワイト



| mm | マット仕上 | 鏡面仕上 |
|----|-------|------|
| 3 | ● | |
| 5 | ■ | |

ボルカーノコンクリート



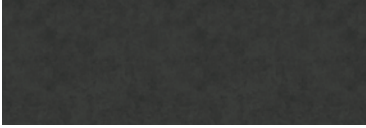
| mm | マット仕上 | 鏡面仕上 |
|----|-------|------|
| 3 | ■ | |
| 5 | ■ | |

スチールクローム



| mm | マット仕上 | 鏡面仕上 |
|----|-------|------|
| 3 | ■ | |
| 5 | ■ | |

ボルカーノコール



| mm | マット仕上 | 鏡面仕上 |
|----|-------|------|
| 3 | ■ | |
| 5 | ● | |

ラスト・クーパー



| mm | マット仕上 | 鏡面仕上 |
|----|-------|------|
| 3 | ■ | |
| 5 | ■ | |

アーバン



| mm | マット仕上 | ブッシュハンマー |
|----|-------|----------|
| 3 | | ● |
| 5 | | ■ |

ピュアボーン



| mm | マット仕上 | 鏡面仕上 |
|----|-------|------|
| 3 | ■ | |
| 5 | ■ | |

ボルカーノ・ロカ



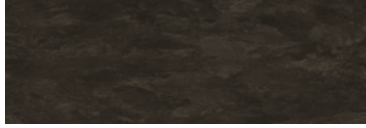
| mm | マット仕上 | 鏡面仕上 |
|----|-------|------|
| 3 | ■ | |
| 5 | ■ | |

スチール・ダーク



| mm | マット仕上 | 鏡面仕上 |
|----|-------|------|
| 3 | ■ | |
| 5 | ● | |

テクトニカ



| mm | マット仕上 | 鏡面仕上 |
|----|-------|------|
| 3 | ■ | |
| 5 | ■ | |

ハイドラアルゲン



| mm | マット仕上 | 鏡面仕上 |
|----|-------|------|
| 3 | ● | |
| 5 | ■ | |

ストラトス



| mm | マット仕上 | ブッシュハンマード |
|----|-------|-----------|
| 3 | ■ | ■ |
| 5 | ■ | ■ |

スチールコーテン



| mm | マット仕上 | 鏡面仕上 |
|----|-------|------|
| 3 | ■ | |
| 5 | ■ | |

ブレイズ・ダーク



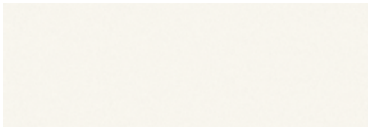
| mm | マット仕上 | 鏡面仕上 |
|----|-------|------|
| 3 | ■ | |
| 5 | ● | |

オピウム・ブラック



| mm | マット仕上 | スレート仕上 |
|----|-------|--------|
| 3 | | |
| 5 | | ■ |

ピュアニュー



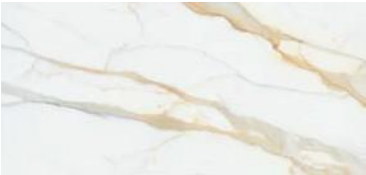
| mm | マット仕上 | 鏡面仕上 |
|----|-------|------|
| 3 | ■ | |
| 5 | ■ | |
| 6 | | |
| 12 | | |
| 20 | | |

ピアンコラーサ



| mm | マット仕上 | 鏡面仕上 |
|----|-------|------|
| 3 | ■ | |
| 5 | ■ | |
| 6 | ■ | ■ |
| 12 | ■ | ■ |
| 20 | ■ | ■ |

マーベルゴールド



| mm | マット仕上 | 鏡面仕上 |
|----|-------|------|
| 3 | ■ | |
| 5 | ■ | |
| 6 | ■ | ■ |
| 12 | ■ | ■ |
| 20 | ■ | ■ |

トロピカルグリーン



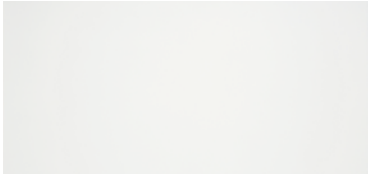
| mm | マット仕上 | 鏡面仕上 |
|----|-------|------|
| 3 | | |
| 5 | | |
| 6 | ■ | ■ |
| 12 | ■ | ■ |
| 20 | | |

エッセンシャルゴールド



| mm | マット仕上 | 鏡面仕上 |
|----|-------|------|
| 3 | | |
| 5 | | |
| 6 | ■ | ■ |
| 12 | ■ | ■ |
| 20 | ■ | ■ |

ピュア・アイス



| mm | マット仕上 | 鏡面仕上 |
|----|-------|------|
| 3 | ■ | |
| 5 | ■ | |
| 6 | ■ | ■ |
| 12 | ■ | ■ |
| 20 | ■ | ■ |

モンブラン



| mm | マット仕上 | 鏡面仕上 |
|----|-------|------|
| 3 | | |
| 5 | ■ | |
| 6 | ■ | ■ |
| 12 | ■ | ■ |
| 20 | ■ | ■ |

カロスピアンコ



| mm | マット仕上 | 鏡面仕上 |
|----|-------|------|
| 3 | ■ | |
| 5 | ■ | |
| 6 | ■ | ■ |
| 12 | ■ | ■ |
| 20 | ■ | ■ |

タージ・マハル



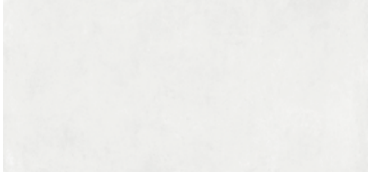
| mm | マット仕上 | 鏡面仕上 |
|----|-------|------|
| 3 | | |
| 5 | | |
| 6 | ■ | ■ |
| 12 | ■ | ■ |
| 20 | ■ | ■ |

カレドニア



| mm | マット仕上 | 鏡面仕上 |
|----|-------|------|
| 3 | | |
| 5 | | |
| 6 | ■ | ■ |
| 12 | ■ | ■ |
| 20 | | |

テサ



| mm | マット仕上 | 鏡面仕上 |
|----|-------|------|
| 3 | ■ | |
| 5 | ■ | |
| 6 | ■ | |
| 12 | ■ | |
| 20 | ■ | |

カラ Катタ ホワイト



| mm | マット仕上 | 鏡面仕上 |
|----|-------|------|
| 3 | ■ | |
| 5 | ■ | |
| 6 | ■ | ■ |
| 12 | ■ | ■ |
| 20 | ■ | ■ |

マッキア ゴールド



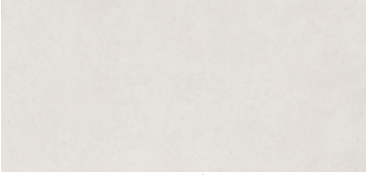
| mm | マット仕上 | 鏡面仕上 |
|----|-------|------|
| 3 | ■ | |
| 5 | ■ | |
| 6 | ■ | ■ |
| 12 | ■ | ■ |
| 20 | ■ | ■ |

ベラージオ



| mm | マット仕上 | 鏡面仕上 |
|----|-------|------|
| 3 | | |
| 5 | | |
| 6 | ■ | ■ |
| 12 | ■ | ■ |
| 20 | ■ | ■ |

石灰岩



| mm | マット仕上 | ブッシュ ハンマー仕上 3D彫刻仕上 |
|----|-------|--------------------------|
| 3 | ■ | ■ |
| 5 | ■ | ■ |
| 6 | | ■ |
| 12 | | ■ |
| 20 | | ■ |

厚さと仕上げ

トラパーチンパール



| ミリメートル | マット仕上 | ブッシュ ハンマー仕上 | 3D彫刻仕上 |
|--------|-------|----------------|--------|
| 3 | ■ | | ■ |
| 5 | ● | | |
| 6 | ■ | | ■ |
| 12 | ■ | | ■ |
| 20 | ■ | | ■ |

ブレッチャブラウン



| ミリメートル | マット仕上 | 3D彫刻仕上 |
|--------|-------|--------|
| 3 | | |
| 5 | | |
| 6 | | ■ |
| 12 | | ■ |
| 20 | | ■ |

スーパーグレー



| ミリメートル | マット仕上 | 鏡面仕上 |
|--------|-------|------|
| 3 | | |
| 5 | | |
| 6 | ■ | ■ |
| 12 | ■ | ■ |
| 20 | | |

フィオール・ボスコ



| ミリメートル | マット仕上 | 鏡面仕上 |
|--------|-------|------|
| 3 | ■ | |
| 5 | ■ | |
| 6 | ■ | |
| 12 | ■ | |
| 20 | ■ | |

タンボラ



| ミリメートル | マット仕上 | 鏡面仕上 |
|--------|-------|------|
| 3 | ■ | |
| 5 | ■ | |
| 6 | ■ | |
| 12 | ■ | |
| 20 | ■ | |

コロッサルクリーム



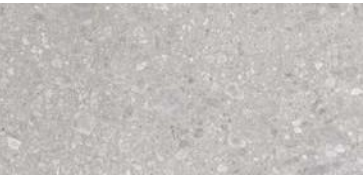
| ミリメートル | マット仕上 | 鏡面仕上 |
|--------|-------|------|
| 3 | | |
| 5 | | |
| 6 | ■ | ■ |
| 12 | ■ | ■ |
| 20 | ■ | ■ |

パタゴニア



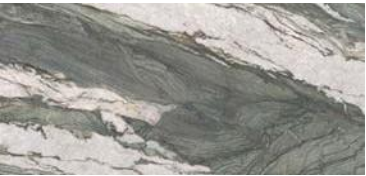
| ミリメートル | マット仕上 | 鏡面仕上 |
|--------|-------|------|
| 3 | | |
| 5 | | |
| 6 | ■ | ■ |
| 12 | ■ | ■ |
| 20 | | |

セツポ



| ミリメートル | マット仕上 | 3D彫刻仕上 |
|--------|-------|--------|
| 3 | | |
| 5 | | |
| 6 | | ■ |
| 12 | | ■ |
| 20 | | |

フォレスト



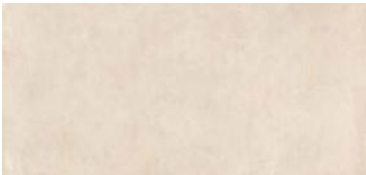
| ミリメートル | マット仕上 | 鏡面仕上 |
|--------|-------|------|
| 3 | | |
| 5 | | |
| 6 | ■ | ■ |
| 12 | ■ | ■ |
| 20 | | |

レジオ



| ミリメートル | マット仕上 | ブッシュハンマー仕上 |
|--------|-------|------------|
| 3 | ■ | ■ |
| 5 | ■ | ■ |
| 6 | ■ | |
| 12 | ■ | |
| 20 | ■ | |

サール



| ミリメートル | マット仕上 | 鏡面仕上 |
|--------|-------|------|
| 3 | ■ | |
| 5 | ■ | |
| 6 | ■ | |
| 12 | ■ | |
| 20 | ■ | |

サンドラ



| ミリメートル | マット仕上 | 鏡面仕上 |
|--------|-------|------|
| 3 | ■ | |
| 5 | ■ | |
| 6 | ■ | |
| 12 | ■ | |
| 20 | ■ | |

ヌーボラ



| ミリメートル | マット仕上 | 鏡面仕上 |
|--------|-------|------|
| 3 | | |
| 5 | | |
| 6 | ■ | ■ |
| 12 | ■ | ■ |
| 20 | | |

アマゾニア



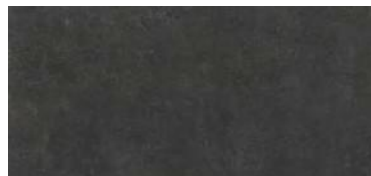
| ミリメートル | マット仕上 | 3D 彫刻仕上 |
|--------|-------|---------|
| 3 | | |
| 5 | | |
| 6 | | ■ |
| 12 | | ■ |
| 20 | | ■ |

フェロックス



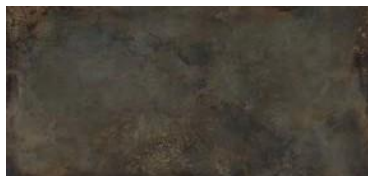
| ミリメートル | マット仕上 | 鏡面仕上 |
|--------|-------|------|
| 3 | | |
| 5 | | |
| 6 | ■ | ■ |
| 12 | ■ | ■ |
| 20 | | |

ピエールブルー



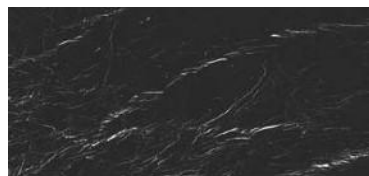
| ミリメートル | マット仕上 | ブッシュ ハンマー仕上 | 3D彫刻仕上 |
|--------|-------|----------------|--------|
| 3 | | | |
| 5 | | ■ | |
| 6 | | | ■ |
| 12 | | | ■ |
| 20 | | | ■ |

ラストスチール



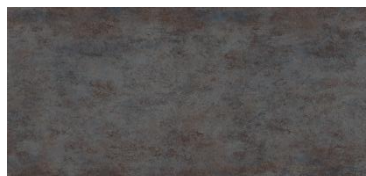
| ミリメートル | マット仕上 | 鏡面仕上 |
|--------|-------|------|
| 3 | ■ | |
| 5 | ■ | |
| 6 | ■ | |
| 12 | ■ | |
| 20 | ■ | |

コンチェルト



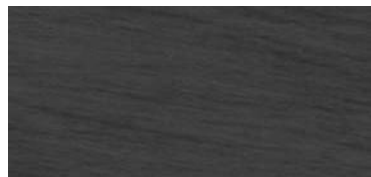
| ミリメートル | マット仕上 | 鏡面仕上 |
|--------|-------|------|
| 3 | | |
| 5 | | |
| 6 | ■ | ■ |
| 12 | ■ | ■ |
| 20 | ■ | ■ |

メタロ・ダーク



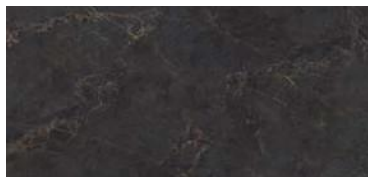
| ミリメートル | マット仕上 | 鏡面仕上 |
|--------|-------|------|
| 3 | ■ | |
| 5 | | |
| 6 | | |
| 12 | | |
| 20 | | |

パスルトブラック



| ミリメートル | マット仕上 | 鏡面仕上 |
|--------|-------|------|
| 3 | ■ | |
| 5 | ■ | |
| 6 | ■ | |
| 12 | ■ | |
| 20 | ■ | |

コスモポリタンブラック



| ミリメートル | マット仕上 | 鏡面仕上 |
|--------|-------|------|
| 3 | ■ | |
| 5 | ■ | |
| 6 | ■ | |
| 12 | ■ | |
| 20 | | |

サンロラン



| ミリメートル | マット仕上 | 鏡面仕上 |
|--------|-------|------|
| 3 | | |
| 5 | | |
| 6 | ■ | |
| 12 | ■ | |
| 20 | ■ | |

メタロ・コーテン



| ミリメートル | マット仕上 | 鏡面仕上 |
|--------|-------|------|
| 3 | ■ | |
| 5 | | |
| 6 | | |
| 12 | | |
| 20 | | |

ラストコーテン



| ミリメートル | マット仕上 | ブッシュ ハンマー仕上 |
|--------|-------|----------------|
| 3 | ■ | ■ |
| 5 | ■ | ■ |
| 6 | ■ | |
| 12 | ■ | |
| 20 | ■ | |

ピュアブラック



| ミリメートル | マット仕上 | 鏡面仕上 |
|--------|-------|------|
| 3 | ■ | |
| 5 | ■ | |
| 6 | ■ | |
| 12 | ■ | |
| 20 | ■ | |

スターライト



| ミリメートル | マット仕上 | 鏡面仕上 |
|--------|-------|------|
| 3 | | |
| 5 | | |
| 6 | ■ | ■ |
| 12 | ■ | ■ |
| 20 | | |

クオーツ・ストーン



| ミリメートル | マット仕上 | 鏡面仕上 |
|--------|-------|------|
| 3 | ■ | |
| 5 | | |
| 6 | | |
| 12 | | |
| 20 | | |

認証書 / Certificates



・製品は平均49%のリサイクル材料を含む

製品の構成にリサイクル素材が原料として使用されているため、Techlamを使用することの利点は次のとおりです：

- ・原材料の採取と加工による影響が減少します。
- ・建築プロジェクトでリサイクル含有製品の需要に対する解決策。



・持続可能な建築の認証システム

Techlamを建設プロジェクトで使用することで、それを持続可能な建築として認定するためのポイントを獲得できます。プログラムは国際的に最も認知されている認証は次の通りです：

- ・LEED（エネルギーおよび環境デザインのリーダーシップ）は米国グリーンビルディング協議会によって開発されました。
- ・BREEAM（建築研究所環境評価手法）は、英国の建築研究所（BRE）によって開発されました。



・品質および環境認証

TechlamはISO 14001規格に基づく認証された管理システムを採用することで環境への取り組みを明示し、またISO 9001規格に基づく認証された管理システムを通じて品質への取り組みも示しています。



・米国グリーンビルディング協議会のメンバー

以下のために活動する非営利組織：

- ・持続可能な建物の建設。
- ・持続可能な建材を使用した建物の建設。
- ・持続可能な建設の認証システムであるLEEDの基準と規準の確立。



・製品環境宣言（EPD）

Techlamの製品は、信頼でき、関連性があり、透明で検証された環境情報を含む3mmおよび5mmのタイプIII環境証明書または製品環境宣言（DAP）を備えており、Techlamのライフサイクルにおけるすべての環境影響を示しています。この宣言は国際規格EN ISO 14025:2010に基づいており、監査の際に検証されました。



・GREENGUARD認証

これらの認証は、米国国立毒性プログラムの試験および指針に基づく厳しい排出基準を満たす屋内使用の建材製品であることを保証します。Techlamを使用する利点は以下の通りです：

- ・室内の空気質の改善に寄与するため、閉鎖空間での使用が推奨されます。
- ・GOLD認証は、Techlamが特に敏感な子供や大人が長時間過ごす学校や医療施設などの屋内環境に適した素材であることを証明しています。
- ・持続可能な建設プロジェクト向け製品の需要への対応。
- ・これは米国グリーンビルディング協議会によって認められたプログラムです。



・室内空気中の排出物におけるA+評価

Techlam製品は、適用法規の制限値を大幅に下回る有害物質の排出レベルで最高カテゴリーのA+を取得しています。

Techlamを使用する利点は以下の通りです：

- ・設置者、居住者および利用者にとって快適さと健康を高めるために、閉鎖空間の環境の質が維持されます。
- ・持続可能な建設プロジェクトのための製品需要に対するソリューションです。
- ・フランス政府の建築製品規則の遵守。



持続可能性

グリーンウォッシング

ノベルダにある当社の生産工場はゼロウェイスト認証を受けており、これは環境への影響を減らすことに対する献身を示しています。生産された廃棄物の驚異的な95%がリカバリーされており、テクラムはリサイクル素材およびリサイクル材料から作られた持続可能な製品としての地位を確立しています。

カーボンフットプリントと気候変動

テクラムの持続可能性計画の中で重要な側面の一つは気候変動であり、そのためにテクラムは2019年からカーボンフットプリントの算出を行い、温室効果ガス排出削減のための計画を策定しています。2030年までに35%の削減という自主的な目標を掲げています。この排出削減計画は、2050年におけるEUの気候中立性の目標を定める欧州気候法の遵守を目指しています。

技術的特徴 / Technical features

| 特長 / Features | 試験基準 | 値 - 厚さ / Values - | | | | | | | |
|-----------------------------|---------------------|-------------------|---------------|------------|------------|--------------------|--------------------|--------------------|--|
| | | 3 mm | +3 mm | 5 mm | +5mm | 6 mm | 12 mm | 20 mm | |
| 吸水率（％） | UNE EN 10545-3 | ≤ 0.5% | ≤ 0.5% | ≤ 0.5% | ≤ 0.5 % | ≤ 0.5 % | ≤ 0.5 % | ≤ 0.5 % | |
| 曲げ強度（N/mm ² ） | UNE EN 10545-4 | 54 | 63 | 61 | 64 | 53 | 53 | 53 | |
| 破断強度 | UNE EN 10545-4 | 350 N | 430 | 1011 | 1090 | 1300 | 5000 | 14000 | |
| エナメルタイルの表面耐摩耗性 | UNE EN 10545-7 | クラス 2 から 5 まで | クラス 2 から 5 まで | クラス 2 から 5 | クラス 2 から 5 | クラス 2 から 5 | 2類から5類まで | 2類から5類まで | |
| 耐熱衝撃性 | UNE EN 10545-9 | 耐性あり | 耐性あり | 耐性がある | 耐性がある | 耐性がある | 耐性がある | 耐性がある | |
| 圧縮強度（MPa） | ASTM C170M-16 | - | - | - | - | - | 527.9 | 527.9 | |
| 酸およびアルカリの低濃度に対する耐性 | UNE EN 10545-13 | - | - | - | - | NAT A-B PLD B-C | NAT ULA PLD ULB | NAT ULA PLD ULB | |
| 家庭用洗浄製品およびプール用添加剤に対する耐性 | UNE EN 10545-13 | - | - | - | - | A A-B | UA UA | UA UA | |
| 汚れに対する耐性（クラス） | UNE EN 10545-14 | クラス 5 | クラス 5 | クラス 5 | クラス 5 | NAT 4-5 PLD 4-5 | NAT 5 PLD 3-4 | NAT 5 PLD 3-4 | |
| 耐凍性 | UNE EN 10545-12 | 目に見える欠陥なし | 目に見える欠陥なし | 目立った欠陥なし | 目立った欠陥なし | 耐性がある | 耐性がある | 耐性がある | |
| 湿気による膨張 | UNE EN 10545-10 | - | - | - | - | 0.01% | 0.01% | 0.01% | |
| 光に対する堅牢度 セラミックの光および色の堅牢度 | DIN 51094 | 変化なし | 変化なし | 変化なし | 変化なし | 準抛 | 準抛 | 準抛 | |
| カドミウムおよび鉛の放出 | UNE EN ISO 10545-15 | 適合 | 適合 | 適合 | 適合 | 準抛 | 準抛 | 準抛 | |
| 湿熱耐性（クラス） | UNE EN 12721 | - | - | - | - | A: 変化なし | A : 変化なし | A : 変化なし | |
| 乾熱耐性（クラス） | UNE EN 12722 | - | - | - | - | A: 変化なし | A : 変化なし | A : 変化なし | |
| 冷たい液体への耐性（クラス） | UNE EN 12720 | - | — | — | — | A: 変化なし | A : 変化なし | A : 変化なし | |
| 汚れを保持する傾向 | UNI 9300:2015 | - | - | - | - | A: 変化なし | A : 変化なし | A : 変化なし | |
| 引っかき傷耐性 | UNE EN 15186 メソッドB | - | - | - | - | A（マット仕上げ） | A（マット仕上げ） | A（マット仕上げ） | |
| 耐菌性 | ASTM G 21-15 | 成長なし | 成長なし | 成長なし | 成長なし | 成長なし | 成長なし | 成長なし | |
| 耐火性能 | UNE-EN 13501-1 | A1 | A2-s1-d0 | A1 | A2-s1-d0 | A2FI-s1 | A2FI-s1 | A2FI-s1 | |

機能的特徴

大判セラミックの設置は簡単です。
パネルは製造過程で標識や画像を印刷することができます。強い光源の反射によって目が眩むことはありません。
長寿命、低メンテナンスで、パネル交換の可能性も非常に少ないです。
大判なので異なる部分や細菌が繁殖しやすい継ぎ目を大幅に減らせます。
設置後の特別なメンテナンスは必要ありません。



多様性：TECHLAM®の大判セラミックタイル（1000 x 3000 mmの3および5 mm、3200 x 1600 mmの6、12、および20 mm）で、あらゆるサイズに適応可能です。



防水特性：吸収率はほぼ0で、防水性および液体に対する耐性があります。



衛生的な表面：有害物質を放出せず、カビ、菌類、細菌の繁殖を許さないため、食品と完全に適合しています。



お手入れが簡単：特別なケアや洗浄製品は必要ありません。



色褪せしない色彩：有機顔料を含まないため、色は紫外線に強いです。



耐火性および高温耐性



化学物質に対する耐性：溶剤、消毒剤、洗剤



曲げに強い：高い曲げ強度を提供します。



耐摩耗性：その表面と硬さは傷や摩耗に対して非常に高い耐性を持っています。



環境に優しい：環境に有害な物質を一切放出せず、骨材などの製造に容易に再利用できます。



食品との接触に適している：環境に有害な物質を放出せず、食品との接触に完全に適しています。



高い耐汚染性：レモンなどの酸や漂白剤やアンモニアなどの洗浄剤に接触してもシミになりません。

*マット仕上げ用 / *For matt finishes

包装リスト / Packaging list

| サイズ | | | | | | | | | |
|-------|-----------------|----------------|-----------------|----------------|----------------|---------------|----------------|----------------|---------------|
| 厚さ | *3200 x 1600 mm | 3200 x 1600 mm | *3000 x 1000 mm | 3000 x 1000 mm | 1600 x 1600 mm | 800 x 1600 mm | 1500 x 1000 mm | 1000 x 1000 mm | 500 x 1000 mm |
| 3 mm | - | - | • | • | - | - | ▪ | ▪ | ▪ |
| 3mm以上 | - | - | • | • | - | - | ▪ | ▪ | ▪ |
| 5 mm | - | - | • | • | - | - | ▪ | ▪ | ▪ |
| 5+ mm | - | - | • | • | - | - | ▪ | ▪ | ▪ |
| 6 mm | • | • | - | - | • | • | — | — | — |
| 12 mm | • | • | - | | | | | | |
| 20 mm | • | • | - | | | | | | |

TECHLAMの荷重能力 6mm、12mm、20mm。Aフレーム（金属）

| 技術情報 | U.M. | 6 mm | 12 mm | 20 mm |
|----------------------------|----------------|-----------------|-----------------|-----------------|
| 板面 | m ² | 5.28 | 5.28 | 5.28 |
| 板面SU | m ² | 5.12 | 5.12 | 5.12 |
| 板の重さ | kg | 76.46 | 152.91 | 254.84 |
| 平方メートルあたりの重量 | - | 14.93 | 29.865 | 49.77 |
| 楔形フレームあたりの板数 | 個 | 44 | 22 | 14 |
| Aフレームあたりの平方メートル | m ² | 232.32 | 116.16 | 63.36 |
| SU A-フレームあたりのキャパレットの平方メートル | m ² | 225.28 | 112.64 | 71.68 |
| 金属 A-フレームの重量 | kg | 135 | 135 | 135 |
| 完全な金属Aフレーム重量 | kg | 3,500 | 3,500 | 3,700 |
| 梱包を含むキャパリエテの寸法 | mm | 3.406x750x1.857 | 3.406x750x1.857 | 3.300x750x1.996 |

木枠



メタルラック
(Aフレーム)



TECHLAMの積載能力 6mm、12mm、および20mm。バンドル（木材）

| 技術情報 / Technical Information | 単位 | 12 mm | 20 mm |
|------------------------------|----------------|-----------------|-----------------|
| スラブ面積 | m ² | 5.28 | 5.28 |
| SU 板面積 | m ² | 5.12 | 5.12 |
| スラブ重量 | kg | 152.91 | 254.84 |
| 1平方メートルあたりの重量 | kg | 29.865 | 49.77 |
| 束あたりのスラブ数 | 個 | 20 | 12 |
| Aフレーム | m ² | 105.60 | 63.36 |
| SUあたりのAフレーム平方メートル | m ² | 102.40 | 61.44 |
| 束の重量 | kg | 65 | 65 |
| 完全な束の重量 | kg | 3,500 | 3,200 |
| 梱包を含む束の寸法 | mm | 3,406×750×1,857 | 3,300×750×1,996 |

梱包／パッケージング

| Aフレーム | | トラック 7 m | | | セミトレーラー 13 m | | | 20フィートコンテナ | | | 40フィートコンテナ | | | 40フィートオーブントップ | | |
|--------------------------|----------------|----------|--------|--------|--------------|--------|--------|------------|--------|--------|------------|--------|--------|---------------|--------|--------|
| 技術情報 | 単位 | 6 mm | 12 mm | 20 mm | 6 mm | 12 mm | 20 mm | 6 mm | 12 mm | 20 mm | 6 mm | 12 mm | 20 mm | 6 mm | 12 mm | 20 mm |
| 積載可能な最大のイーゼル数 | ud | 6 | 6 | 6 | 7 | 7 | 7 | 3 | 3 | 3 | 7 | 7 | 7 | 7 | 7 | 7 |
| コンテナあたりの最大テーブル数（イーゼル使用時） | 個 | 264 | 132 | 84 | 308 | 154 | 98 | 132 | 66 | 42 | 308 | 154 | 98 | 308 | 154 | 98 |
| 最大SUのAフレーム | m ² | 1,351.7 | 675.8 | 430.1 | 1,577.0 | 788.5 | 501.8 | 675.8 | 337.9 | 215.0 | 1,577.0 | 788.5 | 501.8 | 1,577.0 | 788.5 | 501.8 |
| 梱包材および資材を含む最大重量 | kg | 20,995 | 20,994 | 22,217 | 24,495 | 24,493 | 25,919 | 10,498 | 10,497 | 11,108 | 24,495 | 24,493 | 25,919 | 24,495 | 24,493 | 25,919 |
| 制限事項 | - | 最大 | 最大 | 最大 | 最大 | 最大 | 最大 | 最大 | 最大 | 最大 | 最大 | 最大 | 最大 | 最大 | 最大 | 最大 |
| 24トン用最適スラブ | 個 | - | - | - | 302 | 151 | 91 | - | - | - | 302 | 151 | 91 | 302 | 151 | 1 |

| バンドル | | トラック7m | | セミトレーラー13m | | 20フィートコンテナ | | 40フィートコンテナ | | 40フィートオーブントップ | |
|------------------------|----------------|--------|------|------------|------|------------|--------|------------|------|---------------|--------|
| 技術情報 | 単位 | 12mm | 20mm | 12mm | 20mm | 12mm | 20mm | 12mm | 20mm | 12mm | 20 mm |
| 積載可能なカパレットの最大数 | 番号 | - | - | - | - | 7 | 7 | - | - | 8 | 8 |
| コンテナあたりの傾斜架台使用時の最大パネル数 | 番号 | - | - | - | - | 140 | 84 | - | - | 160 | 96 |
| 最大値平方メートルあたりのSU Aフレーム数 | m ² | - | - | - | - | 716.8 | 430.1 | - | - | 819.2 | 491.5 |
| 梱包を含む最大重量 | kg | - | - | - | - | 21.862 | 21.862 | - | — | 24.986 | 24.985 |
| 制限 | - | - | - | - | - | 最大 | 最大 | — | — | 最大 | 最大 |

荷重能力、3 - 5 mm

| テーブル／タイル形式 | 梱包の種類 - 寸法 | 梱包重量 (kg) | 厚さ (mm) | 箱あたりの 単位数 / m2 | 箱あたりの概算 総重量 (kg) | 207インチパレット 数 / 平方メートル | 207インチの有効 積載量 (kg) | 407インチセミトレーパ レット数 / 平方メートル | 407インチセミトレー 高さの最大積載量 (kg) |
|------------------|-------------------------------|-----------|---------|-----------------------------|---------------------|--------------------------------|-----------------------|--------------------------------|------------------------------|
| (3000 x 1000 mm) | 水平クレート (3250 x 1170 x 470 mm) | 100 | 3 / 3+R | 50個 / 150m ² | 1,300 | 8個 / 1200m ² | 10,400 kg | 18 ユニット / 2.700 m ² | 23,400 4 |
| (3000 x 1000 mm) | 水平クレート (3250 x 1170 x 470 mm) | 100 | 5 / 5+R | 33台 / 99 m ² | 1,400 | 8台 / 792 m ² | 11.200 kg | 17台 / 1,683 m ² | 23,800 4 |
| (1000 x 1000 mm) | ゲージ (1160 x 1160 x 620 mm) | 25 | 3 / 3+ | 100 個 / 100 m ² | 800 | 30 個 / 3,000 m ² | 24,000 kg | 30個 / 3,000m ² | 24,000 3 |
| (1000 x 1000 mm) | ケージ (1160 x 1160 x 620 mm) | 25 | 5 / 5+ | 80個 / 80m ² | 1,000 | 24個 / 1,920m ² | 24.000 kg | 24個 / 1.920 m ² | 24.000 3 |
| (1000 x 500 mm) | ゲージ (1160 x 1160 x 620 mm) | 25 | 3 / 3+ | 200個 / 100 m ² | 800 | 30個 / 3,000m ² | 24,000kg | 30個 / 3,000m ² | 24,000 3 |
| (1000 x 500 mm) | ゲージ (1160 x 1160 x 620 mm) | 25 | 5 / 5+ | 160個 / 80m ² | 1.000 | 24 ユニット / 1.920 m ² | 24.000 kg | 24 ユニット / 1.920 m ² | 24.000 3 |
| (1500 x 1000 mm) | ゲージ(1650 x 1160 x 420 mm) | 25 | 3 / 3+ | 50ユニット / 75m ² | 700 | 30 ユニット / 2.250 m ² | 21,000kg | 34 ユニット/2.550 m ² | 23,800 5 |
| (1500 x 1000 mm) | ゲージ(1650 x 1160 x 420 mm) | 25 | 5 / 5+ | 45 ユニット / 60 m ² | 700 | 30 ユニット / 1,800 m ² | 21,000 kg | 34 uユニット/2.040 m ² | 23,800 5 |



ケージ - 1160 x 1160 x 620 mm



水平クレート - 3250 x 1170 x 470 mm




ケージ - 1650 x 1160 x 420 mm


荷下ろしについて：

すべての梱包物に対して1.20メートルの長さのフォークを備えたストッカー。
*短辺からの水平箱の取り扱いおよび積み込みには、3メートルの長さのフォークリフトフォーク用エクステンションが必要です。


厚さ、用途および仕上げ


3mm


3ミリの磁器タイル。改良セメント系接着剤を使用し、適切な接着性とする程度の変形性を提供します。基礎面は完全な平面であることが重要であり、そうでない場合は自己レベリング材を塗布する必要があります。1平方メートルあたりの重量は7.1kgです。TECHLAM® 3mmは高い耐久性と耐性を発揮します。これは室内の覆い材や家具に適しています。


3+mm


3mm以上の厚さの板は、ガラス繊維メッシュとポリウレタン樹脂で強化されています。改良されたセメント系接着剤を使って取り付けられ、適切な接着性と一定の変形性を提供します。基盤が完全に平滑であることが重要で、そうでない場合は自己液平材を塗布する必要があります。


5mm


5mmのポーセリンシート。5mmの焼結石パネル用接着剤で取り付けられます。改良された適切な付着性と一定の変形性を提供する改良セメント系材料。基礎面が完璧に平坦であることが重要であり、そうでない場合は自己レベラー（水準調整剤）を塗布しなければなりません。TECHLAM®5mmで高い強度性能が得られます。平米あたりの重量は11.87kgです。TECHLAM®5mmは、以下の性能を有します。そして耐久性も優れています。室内の床材および壁材、さらに外壁材のいずれにも適しています。


5+mm


5mm以上のポーセリンシートで、ガラス繊維メッシュとポリウレタン樹脂で補強されています。適切な接着力と一定の変形性を提供する改良されたセメント系接着剤で貼り付けられます。基盤は完全に平坦であることが重要であり、そうでない場合は自己水平調整材を塗布する必要があります。1平方メートルあたりの重量は12.57kgです。TECHLAM® 5+ mmは、以下の性能を有します。そして耐久性および強度の性能です。室内の床材および壁材、屋外の壁材として適しています。


6 mm


6mmの磁器質薄板。強化セメント系接着剤を使用して、適切な接着力と一定の変形許容量を提供します。基礎の平坦さが完璧であることが重要であり、そうでない場合は自己平準剤を塗布する必要があります。平方メートルあたりの重量は14.93kgです。TECHLAM® 6mmで、高い耐久性と耐久性が得られます。床材や内装、外装、通気壁のいずれにも適しています。


6+ mm


ガラス繊維ネットとポリウレタン樹脂を貼り付けた6ミリ厚のシート。適切な付着力とある程度の変形性を提供する改良型セメント系接着剤で施工されます。基礎面が完全に平滑であることが重要であり、そうでない場合はセルフレベリング材を適用する必要があります。1平方メートルあたりの重量は15.4kgです。TECHLAM® 6mmでは、高い耐久性と強度の性能が得られます。内装の床および壁材、外装および通気壁にも適しています。


12mm

12mmのシート主にキッチンのカウンタートップ、舗装、通気式のファサードに用いられ、固定またはアンカーが隠れている、つまり内側に溝があるものです。その内側に溝があり、アルミニウムや鉄のサブストラクチャーに固定できるようになっています。アルミニウムまたは鋼の地下構造に固定できます。1平方メートルあたりの重量は29.8kgです。


12+mm

12mm以上の板はガラス繊維メッシュとポリウレタン樹脂で補強されています。主にキッチンのカウンタートップ、床材、隠し固定またはアンカー固定された通気ファサードに使用され、内部にスロットがあり、アルミニウムまたは鉄の地下構造に固定できるようになっています。


20mm

20 mmのシート。20 mmパネルは主にキッチンとバスルームに使用されます。キッチンのカウンタートップおよび多くの通行がある床面。

厚さによる用途

| | 3 mm | 3+mm | 5 mm | 5+mm | 6 mm | 6+mm | 12 mm | 12+ mm | 20 mm |
|------------------------|------|------|------|------|------|------|-------|--------|-------|
| 内装材 | ● | ● | ● | ● | ● | ● | — | — | — |
| 内部床材 | — | — | ● | ● | ● | ● | ● | ● | ● |
| 外壁板貼り | — | ● | ● | ● | ● | ● | — | — | — |
| 外部床材 | — | — | — | ● | ● | ● | ● | ● | ● |
| 通気ファサード 見える固定具付き | — | ● | — | ● | ● | ● | ● | ● | ● |
| 通気ファサード 隠れた固定具付き | — | — | ● | ● | ● | ● | ● | ● | ● |
| カウンタートップ | — | — | — | — | — | — | ● | ● | ● |
| 高トラフィック用舗装 | — | — | — | — | — | — | ● | ● | ● |
| 既存の壁の上に内部被覆材 | ● | ● | ● | ● | ● | ● | — | — | — |
| 巾木 | — | ● | ● | ● | ● | ● | ● | ● | ● |
| 複合パネル（アルミニウム、合板、石膏ボード） | ● | ● | ● | ● | ● | ● | — | — | — |
| 既存の材料の上の内床材 | — | — | ● | ● | ● | ● | ● | — | — |

清掃、メンテナンス

TECHLAM®は簡単に掃除できます。最高の結果を得るために、以下の手順を取ることをおすすめします。使用したい製品で表面を傷めないかテストするために、材料の小さな部分で事前に試験を行うことが重要です。コレクションの清掃には、酸性ではない中性またはアルカリ性の洗剤を使用する必要があります。

設置後の清掃

材料の敷設と目地の充填の工程が終了した後、セラミック表面の清掃を行い、セメント膜やモルタルの残留物など、存在する可能性のあるすべての汚染物質を除去する必要があります。

この作業を正しく行うことが極めて重要です。もし不適切に、または急いで行くと、日常的な清掃に影響を与えるハロー（輪郭模様）が生じる可能性があります。正しい清掃のためには、使用されたモルタルや接着剤の製造者が提供する具体的な指示、具体的には待機時間、使用すべき製品、および使用方法を常に守ることが推奨されます。大きな面積の場合は、柔らかいディスクを備えた機械的なブラシの使用を推奨します。

板の表面温度が高い場合の敷設後の清掃は推奨されず、そのため1日の中で気温の低い時間帯を選ぶことが望ましいです。

セメント系製品の清掃

セメント、石灰、グラウトおよびセメントモルタルの残留物は、製造元の指定する時間と方法で、ディスインクラスター（スケール除去剤）を使用して除去することができます。これらの製品は、特定のデータシートに記載された使用方法に従って使用しなければなりません。特定のものです。いずれの場合も、使用する洗剤の性質に加えて、次の要素によってもこの処理の攻撃性が強弱する可能性があることを覚えておく必要があります。

- 研磨剤または研磨手段の使用の可能性。

- 温度（高温は洗剤をより攻撃的にする可能性があります）。

- 接触時間（接触時間が長くなると化学的攻撃のリスクが高まります）。

化学薬品での洗浄後は、清浄な水でのすすぎが必要です。一方で、添加剤（樹脂、ラテックスなど）を含むセメントモルタルの残留物は直ちに除去することが不可欠です。

エポキシ製品の清掃

接着作業後、エポキシモルタルの残留物はスポンジとたっぷりのきれいな水で直ちに除去する必要があります。その後、アルカリ系洗剤を使って念入りに清掃し、使用した製品のラベルに記載された指示に従うようにしてください。

通常の清掃

TECHLAM®の板を毎日清掃する場合は、脱脂剤や中性洗剤を使用することができます。これらは容器に記載された指示に従い、水で希釈する必要があります。時間の経過や市販の一般的な洗剤の使用により、板の表面に光沢のある膜が形成されることがあります。コーラ、水、ワインのような飲み物は、もし床にこぼすと、これらの薄膜を除去し元の外観を回復させることができます。そのため、できる曇ったハローは床の唯一の清潔な部分です。ワックスや光沢のある薄膜の形成を防ぐためには、日常の清掃には中性洗剤のみを使用することが推奨されますが、これらの堆積物を除去するためには、床をアルカリ性洗剤で清掃する必要があります。

特別清掃

特に頑固なシミや残留物を除去するために使われます。一般的に、まずは大量の温水でよく洗い流すことをお勧めします。この作業が不十分な場合は、シミの原因物質の特性に応じて、より強力な洗浄技術を使うことができます。

次の洗浄方法を用いて段階的に強化していきます。

- 中性pHの非研磨性洗剤。
- 研磨性洗剤。
- 酸性またはアルカリ性の洗剤。
- 溶剤系洗剤。

最終的な仕上げの清掃。

設置後は、目地の残留物や一般的な建築現場の汚れを取り除くために、十分な清掃を行うことが重要です。この作業には、有害な煙を出さず、目地や材料、使用者に配慮した、わずかに酸性の洗剤の使用をお勧めします。例としてFILエポキシ目地や樹脂ベースの目地で設置された材料の場合は、FIL

メンテナンス

床のメンテナンスには、残留物を残さず曇らせない、高い洗浄力を持つ中性洗剤のFIL CLEANER PROの使用が推奨されます。長期間蓄積された頑固な汚れの場合は、以下の表を参照して、状況に最適なFila製品を見つけてください。

詳細については、www.filasolutions.comの「何をすべきか」セクションをご覧ください。

TECHLAM®はお手入れが簡単です。ただし、最良の結果を得るために以下の手順をお勧めします。製品が表面を損なわないことを確認するために、使用したい製品で材料の薄片を事前にテストすることが重要です。表面。材料を清掃するには、酸性でない中性またはアルカリ性の洗剤を使用してください。

施工後の清掃

材料の施工が完了し、目地がシールされた後、セラミック表面は、残存するかもしれない汚染物質（セメントのはく離、モルタルの廃棄物粒子など）を除去するために念入りに清掃する必要があります。

この作業は正確に行うことが不可欠です。なぜなら、不十分または急いで実行すると、日常の清掃に影響を与えるハロー（光のにじみ）が発生する可能性があるからです。適切な清掃のためには、施工に使用される製品の具体的な指示、特に待機時間や使用すべき製品について、常に従うことが推奨されます。そして、その使用方法については、モルタルや接着剤の製造元から提供される指示に従ってください。大きな面積の場合、柔らかいディスク付きの電動ブラシの使用が推奨されます。

スラブの温度が高い場合の施工後の清掃は推奨されないため、一日の中で最も涼しい時間帯を選ぶべきです。

セメントのような製品の清掃について

セメント、石灰スケール、グラウト、およびセメントモルタル残留物は、製造元が推奨する除石灰剤製品を使用して、適時除去することが可能です。これらの製品は、個々の仕様シートに示された手順に従って使用する必要があります。いずれにせよ、使用される洗剤の性質に加えて、この手順がより攻撃的になる場合もあれば、次の要因に応じてそれが異なることを念頭に置いてください。

- 研磨剤または方法の使用の可能性。
- 温度（高温は洗剤をより攻撃的にする可能性があります）。
- 接触期間（接触時間が長くなると化学的攻撃のリスクが高まります）。

化学薬品での清掃後は、必ずきれいな水で洗い流すことが重要です。さらに、添加剤（樹脂、ラテックスなど）を含むセメントモルタルの残留物は、直ちに除去することも不可欠です。

エポキシ製品の清掃

エポキシモルタルの廃棄物は、スポンジと豊富な清水を使用して施工直後にすぐに除去しなければなりません。この工程の後、アルカリ性洗剤を使って徹底的に清掃し、使用する製品のラベルに記載された指示に従ってください。

定期的な清掃

TECHLAM®スラブを毎日清掃するには、中性の脱脂剤または洗剤を使用できます。これらの製品は、パッケージに記載された指示に従って水で希釈する必要があります。標準的な市販の洗剤を使用して時間が経つにつれて、パネル表面に光沢のある皮膜が形成されることがあります。コーラ、水、ワインなどの特定の飲料が床にこぼれると、その皮膜が除去され、パネル本来の見た目に返ることがあります。したがって、作られたくすんだハローは、床の唯一の清潔な部分です。ワックスや光沢のある皮膜の形成を防ぐため、定期的な清掃には中性洗剤の使用を推奨します。これらを除去するためには、床全体をアルカリ性洗剤で清掃する必要があります。

特別な清掃

これは汚れや特に頑固な汚れ粒子を除去するために使用されます。一般的に、まずはたっぷりの温水で洗い流すことが推奨されます。この手順で十分でない場合、汚れの原因となる製品の特性に応じて、以下の洗浄方法を用いて、より強力な洗浄手法を順に試みることができます。

- 中性pHの非研磨性洗剤。
- 研磨性洗剤。
- 酸性またはアルカリ性の洗剤（Cosmosを除く）。
- 溶剤ベースの洗剤（Cosmosを除く）。

施工後の最終清掃。

施工後は、目地の廃棄物粒子や作業による一般的な汚れを除去するために、丁寧な清掃が重要です。この手順には、有害な蒸気を発せず、目地・素材・使用者に配慮した、弱酸性の洗剤（例: FILA DETERDEK PRO）の使用をお勧めします。

もし素材がエポキシや樹脂ベースのジョイント製品で施工されている場合、仕上げ作業の最終清掃には、FILA CR10のような特定のクリーナーを使用することが推奨されます。

メンテナンス

床材を正しく維持管理するためには、FILA CLEANER PROのような高い洗浄力を持ち、残留物を残さず、変色もしない中性洗剤がおすすめです。長期間にわたり蓄積した頑固な汚れやこびりついた汚れの場合は、下の表を参照して各状況に最適なFILA製品を見つけてください。

詳しくは「もし～したら」のセクションをご覧ください。ウェブサイト：
www.filasolutions.com



| こびりついた汚れの種類 | FILA製品 | FILA製品 (アメリカ地域) |
|--|-----------------------------|----------------------|
| 設置されたセメントの残留物、石灰質残渣、金属の筋、サビ | ETERDEK PRO | ETERDEK |
| エポキシ接合部の残留物、ガラス状のもの、樹脂質のもの | CR10 | エポキシオフ |
| 軽い有機汚れ：床の毎日の清掃－カウンタートップやテーブルの毎日の清掃 | CLEANER PRO －CLEAN&SHINE | クリンオール －クリーン&シャイン |
| 強い有機汚れ（食べ物、飲み物、脂肪、油）、洗剤や石鹼の残留物、ゴム、タイヤ、染料、マーカー、プラスチック塗料の滴 | PS87 PRO | PS87 |
| グラフィティ、アクリル、アルキド、ニトロ合成スプレーでの塗装 | NOPAINT STAR | PROSTRIP |
| シリコン残留物、ろうそくのろう、樹木の樹脂、粘着テープの残留物、ポリウレタンフォームの残留物、接着剤の残留物など | ZERO SIL | ZERO SIL |

注：研磨された磁器質床材（Visoシリーズ）は、研磨工程中に表面の微細孔が開くため、特定の液体によって汚れやすくなります。研磨された磁器質床材の場合、油、炭酸飲料、アルコール飲料、酸性飲料など、床材に影響を与える可能性のある物質は、すぐに水で洗い流して、タイルへの露出時間を最小限に抑えることが非常に重要です。床材が損傷する可能性があります。

株式会社エスペランド

〒101-0052 東京都千代田区神田小川町2-8-21 下田ビル
TEL 03-5577-7630



レバンティーナ本社

Autovía Madrid-Alicante, s/n
03660 ノベlda（アリカンテ）
スペイン

電話 +34 96 560 91 84

techlam@levantina.com

www.levantina.com



LEVANTINA
THE STONE COMPANY